

SANTA FE

2021



À propos de nous.

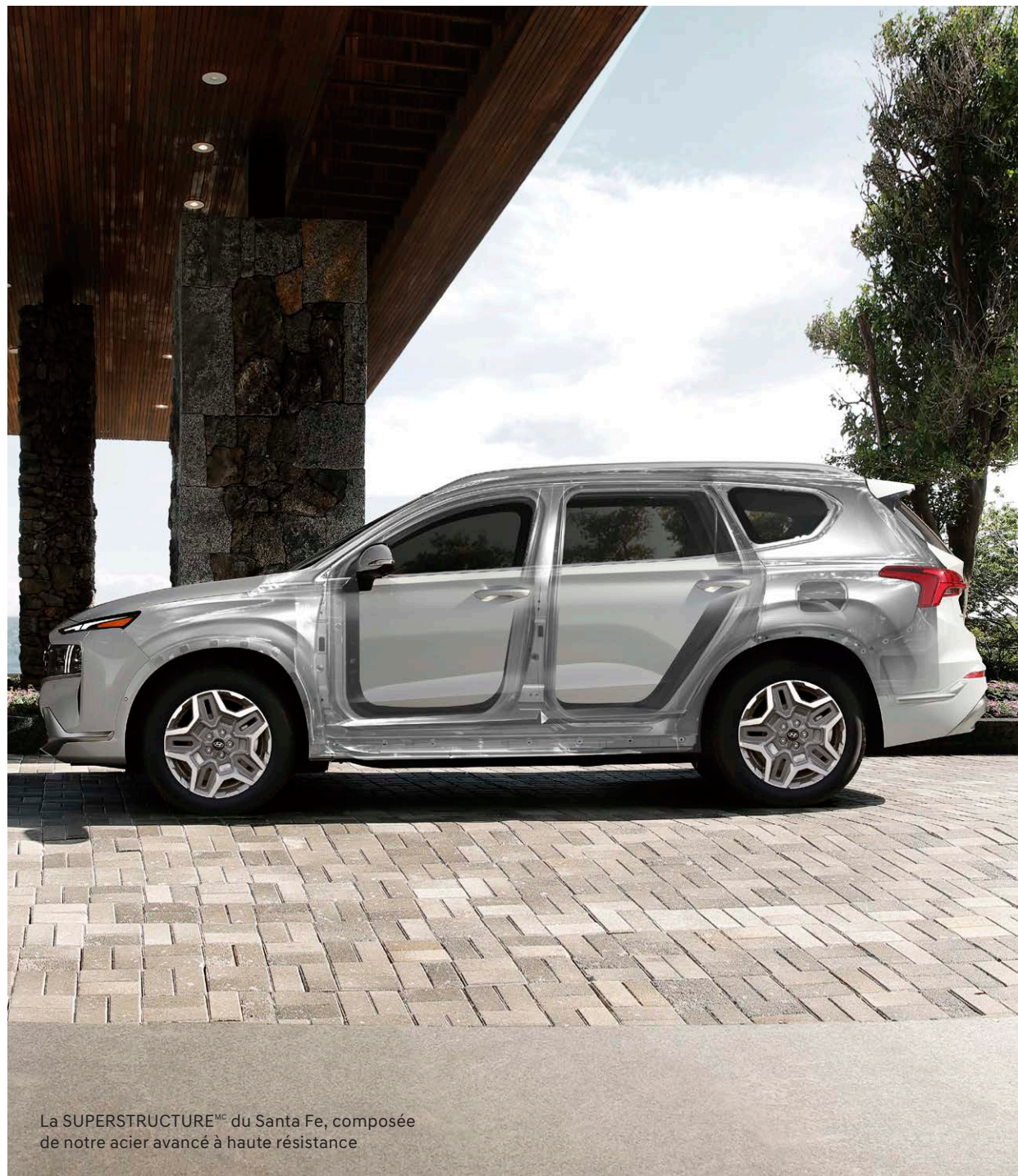
Avec Hyundai, vous pouvez vraiment tout avoir.

Nous croyons qu'il faut repousser les limites et remettre en question les idées conventionnelles. Le nom même de notre entreprise — « Hyundai » — signifie « modernité » en coréen. Ce mot symbolise tout ce que nous nous efforçons de représenter. Notre approche pour le développement d'un véhicule n'est pas traditionnelle. Elle est ancrée dans la modernité. Cela signifie que nous pouvons faire les choses différemment. Nous offrons des véhicules de qualité supérieure dotés d'une foule de caractéristiques, et ce, à un prix abordable.

Pour offrir le summum de la qualité, nous travaillons méticuleusement au design et à l'assemblage de chaque véhicule. Nos trois centres de design (en Corée, aux États-Unis et en Europe) entrent en concurrence pour la création de chaque nouveau modèle. Résultat : une gamme de véhicules remarquablement élégants et aérodynamiques, offrant un excellent rendement énergétique.

Hyundai est le seul constructeur automobile de calibre mondial à fabriquer son propre acier avancé à haute résistance, parce que nous n'étions tout simplement pas satisfaits des autres aciers disponibles.

Nous mettons nos véhicules à l'épreuve dans les environnements les plus éprouvants, par exemple dans l'Arctique, dans le désert de Mojave et sur le fameux Nürburgring, ce légendaire circuit automobile situé en Allemagne. Enfin, nous dotons nos véhicules de caractéristiques de sécurité et de technologies avancées, en plus de les protéger avec l'une des meilleures garanties de l'industrie. Bref, nous offrons un rapport qualité-prix vraiment exceptionnel.



La SUPERSTRUCTURE^{MC} du Santa Fe, composée de notre acier avancé à haute résistance



La sécurité de tous avant tout.

Découvrez le nouveau Santa Fe, redessiné à l'intérieur et à l'extérieur et équipé d'une gamme de nos technologies de sécurité livrables Hyundai SmartSense^{MC}. Ces dispositifs avancés ont été développés pour vous informer des dangers inattendus sur la route, et même vous aider à les éviter en analysant activement votre environnement.

Maintenant, pour la toute première fois, vous pouvez également profiter de l'efficacité d'un groupe motopropulseur hybride qui est livrable sur certains modèles.

Le nouveau Santa Fe est conçu pour contribuer à rendre tous vos trajets plus sécuritaires. La sécurité de tous avant tout.



Cuir Nappa matelassé

Avec le cuir Nappa matelassé livrable, l'habitacle luxueux offre une expérience encore plus somptueuse.

Repensé sous tous les angles.

Une allure moderne et élégante. Une sensation de confiance et de compétence.

À l'avant, la calandre arbore un design harmonieux rehaussé d'une nouvelle signature lumineuse en forme de « T » créée par les phares à DEL et les phares de jour à DEL. Une ligne de caractère longe le côté, offrant une stature musclée qui se fond parfaitement au design unique des feux arrière à DEL, reliés de bout en bout par une bande réfléchissante centrale. Chaque angle a été repensé avec la notion d'élégance en tête.



Phares à DEL et phares de jour à DEL avec design signature en forme de « T » de série



Feux arrière à DEL livrables

Spacieux et stylé.

Le nouveau design de la console centrale flottante donne le ton au luxe qui vous entoure. L'habitacle du nouveau Santa Fe offre une nouvelle disposition des commandes de changement de vitesse qui remplace la configuration traditionnelle avec sélection intuitive des boutons, proposant un design épuré et un espace de rangement maximisé. Extrêmement spacieux, l'habitacle semble encore plus grand avec le toit ouvrant panoramique livrable, qui laisse entrer la lumière à profusion.



Modèle Ultimate Calligraphy montré.
Image à titre indicatif.



Console centrale flottante de série
Toit ouvrant panoramique livrable

Rehaussez votre expérience de conduite.

Le nouveau Santa Fe est doté d'une multitude de technologies intuitives et de caractéristiques de confort qui vous permettront de rehausser votre conduite.



Sièges avant chauffants de série



Sièges arrière chauffants livrables



Sièges avant ventilés livrables



Volant chauffant gainé de cuir de série



Siège du conducteur à réglage électrique en 8 directions avec soutien lombaire support extensible pour les cuisses à réglage électrique livrable



Régulation automatique à deux zones de la température livrable



Assistance au stationnement à distance livrable

Le système d'assistance au stationnement à distance¹ vous permet de déplacer le Santa Fe lorsque vous êtes à l'extérieur du véhicule, une caractéristique des plus pratiques lorsque des passagers sont à bord ou si vous devez charger des bagages dans un espace restreint. Il vous suffit alors d'utiliser le porte-clés pour faire avancer ou reculer le Santa Fe, à l'intérieur ou à l'extérieur du stationnement.



Panneau d'instrumentation entièrement numérique de 12,3 po avec moniteur d'angle mort livrable

Moderne et raffiné, le panneau d'instrumentation entièrement numérique de 12,3 po livrable vous fournit des informations importantes dans un environnement lumineux et coloré, y compris un flux d'images en direct de votre angle mort lorsque le véhicule est équipé du moniteur d'angle mort² livrable.



Affichage tête haute livrable

Avec l'affichage tête haute livrable, vous pouvez garder les yeux sur la route grâce aux informations clés telles que votre vitesse, la limite de vitesse, l'avertissement de la présence d'un véhicule dans votre angle mort et les commandes de navigation projetées dans votre champ de vision.

Commodité et connectivité.

Profitez de la commodité offerte par les nombreuses caractéristiques du Santa Fe. Par exemple, le hayon électrique intelligent livrable vous permet de charger votre coffre sans soucis, tandis que le système de caméras sur 360 degrés facilite le stationnement grâce à une vue aérienne à 360 degrés de votre environnement. Vous pouvez même charger votre téléphone intelligent en le plaçant dans la section de chargement pour appareil sans fil livrable[▼].



Écran tactile de 10,25 po montré.



Écran tactile de 10,25 po montré.

Apple CarPlay^{MC} et Android Auto^{MC} de série avec connectivité sans fil livrable

La connectivité Apple CarPlay^{MCA} et Android Auto^{MC} offerte de série vous permet d'accéder à vos applications mobiles préférées — musique, cartes, messages, etc. — de manière harmonieuse et en toute sécurité, via des commandes vocales et l'écran tactile. Les modèles Essential, Preferred et Luxury hybride disposent d'une pratique connexion sans fil, aucun câble requis.



Éclairage ambiant intérieur livrable
Système de mémorisation des réglages du siège du conducteur livrable
Écran tactile de 8 po offert de série avec Apple CarPlay^{MCA} et Android Auto^{MC}



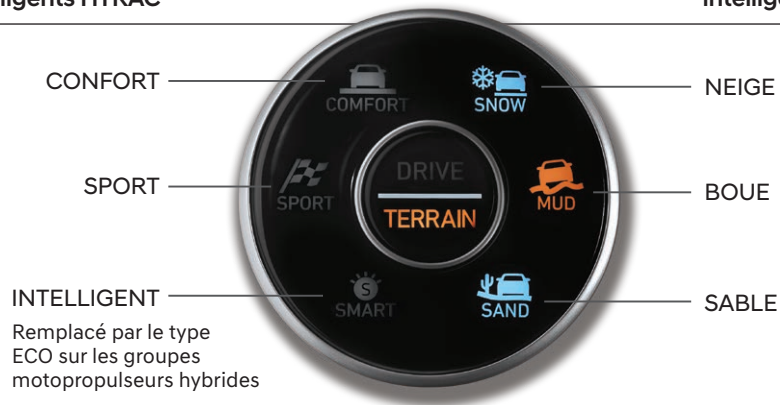
Hayon électrique intelligent livrable
Chargeur pour appareil sans fil livrable[▼]
Écran tactile de 10,25 po avec navigation et système de caméras sur 360 degrés

Explorez en toute confiance.

Le nouveau Santa Fe propose notre système de traction intégrale HTRAC^{MC} en option. En tournant simplement le bouton de sélection du mode de conduite, vous pouvez facilement personnaliser la répartition de la traction à l'aide des modes de conduite intelligents et accéder aux modes de contrôle multi-terrain, pour une confiance accrue sur certains types spécifiques de surfaces, y compris la neige, la boue et le sable. Surveillant constamment de multiples données qui font l'objet de calculs plus de 100 fois par seconde, ce système répartit automatiquement la traction d'une manière optimale en fonction des conditions de la route, pour un contrôle exceptionnel.

Modes de conduite intelligents HTRAC^{MC}

Modes de conduite intelligents HTRAC^{MC}



Modes de conduite intelligents HTRAC^{MC} :

Mode CONFORT : Mode équilibré qui contribue à renforcer la confiance du conducteur grâce à un contrôle stable dans toutes les conditions météorologiques.

Mode SPORT : Contrôle dynamique, transmet jusqu'à 50 % du couple aux roues arrière pour une agilité encore plus grande.

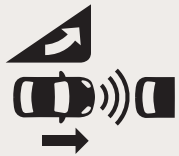
Mode INTELLIGENT : Passe automatiquement entre les modes « Confort » et « Sport » pour répondre aux besoins des conditions de conduite du moment, tout en maintenant le rendement énergétique à tout autre moment en transmettant la puissance principalement aux roues avant. Sur les modèles de groupes motopropulseurs hybrides, ce mode est remplacé par **un mode ECO** réservé à l'économie de carburant.



Hyundai SmartSense^{MC}

Notre gamme de caractéristiques de sécurité Hyundai SmartSense^{MC} comprend caméras, radars et détecteur de mouvement afin de vous offrir l'ultime tranquillité d'esprit.

Caractéristiques de série :



Assistance à l'évitement de collision frontale avec détection des piétons et des cyclistes et détection de virage d'intersection



Alerte de franchissement de voie avec assistance au maintien de voie



Assistance au suivi de voie



Régulateur de vitesse adaptatif avec fonction arrêt-départ



Assistance aux phares à longue portée



Alerte de baisse d'attention du conducteur



Alerte pour occupants arrière



Système de surveillance de la pression des pneus avec indicateur individuel

Caractéristiques livrables :



Assistance à l'évitement de collision dans les angles morts



Assistance à l'évitement de collision pour stationnement en marche arrière



Moniteur d'angles morts



Assistance de sortie sécuritaire



Alerte d'occupant à l'arrière avec capteurs à ultrasons



Système de caméras sur 360 degrés



Assistance à l'évitement de collision transversale arrière



Alerte de proximité pour stationnement en marche avant/arrière



Assistance à la conduite sur autoroute avec ralentissement de virage automatique sur autoroute

Commodité ultime. Connectivité ultime.

Notre système Bluelink^{MDQ} pour véhicule connecté est disponible sur tous les véhicules de notre gamme. Ce système avancé vous permet de rester connecté à votre véhicule Hyundai grâce à l'application pour téléphone intelligent et vous offre une panoplie de services sur simple pression d'un bouton. Visitez hyundai.canada.com/bluelink ou passez chez votre concessionnaire pour en savoir plus sur la liste complète des fonctionnalités innovatrices que Bluelink^{MDQ} met à votre portée.



Démarrage à distance avec contrôle du chauffage et de la climatisation

SOS

Services d'urgence et assistance routière



Notification automatique de collision



Verrouillage/déverrouillage à distance



Localisation du véhicule



Recherche locale



Diagnostic en temps réel



Trouver un concessionnaire

**3
ANS**

Abonnement gratuit pendant 3 ans sur les modèles sélectionnés



Trouvez le SANTA FE qui vous convient.

Essential à traction avant

Comprend l'équipement de série :

Caractéristiques de performance :

- Moteur de 2,5 L à injection directe d'essence Smartstream + moteur 4 cyl. à injection multipoint (191 chevaux, 181 lb-pi de couple)
- Moteur avec système d'arrêt au ralenti
- Boîte automatique à 8 rapports avec mode manuel SHIFTRONIC® et leviers de changement des rapports au volant
- Boîte de vitesses à commande électrique (bouton)
- Suspension arrière indépendante multibras
- Frein de stationnement électronique avec fonction de maintien automatique
- Sélecteur de mode de conduite
- Pré-câblage de la remorque

Caractéristiques extérieures :

- Jantes de 18 po en alliage
- Phares à DEL
- Phares de jour à DEL
- Feu stop central en position haute à DEL intégré au toit
- Phares automatiques
- Pare-brise en verre feuilleté insonorisant
- Vitrage des glaces latérales à l'avant en verre feuilleté insonorisant
- Vitrage à contrôle solaire (pare-brise)
- Vitrage teinté à l'arrière
- Longérons latéraux de porte-bagages de toit
- Rétroviseurs extérieurs dégivrants, à réglage électrique
- Rétroviseurs extérieurs de la couleur de la carrosserie
- Poignées des portières de la couleur de la carrosserie
- Moulures latérales de protection et garnitures noires sur les portières

Caractéristiques intérieures :

- Écran tactile de 8 po avec Apple CarPlay^{MCA} et Android Auto^{MCO} sans fil
- Chaîne audio AM/FM/MP3
- Système téléphonique mains libres Bluetooth® avec reconnaissance vocale
- Prises doubles USB avant et arrière de 2,1 amp.
- Sièges avant chauffants
- Volant chauffant
- Volant chauffant gainé de cuir
- Climatiseur
- Soutien lombaire à réglage électrique en 2 directions (siège du conducteur)
- Pare-soleil coulissants avec miroirs éclairés
- Verrouillage électrique des portières
- Glace du conducteur à commandes électriques à descente/remontée automatique
- Sièges en tissu résistant aux taches
- Sièges rabattables 60/40 de 2^e rangée et à l'arrière au centre
- Rangement sous le plateau
- Tableau de bord hydrographique

Caractéristiques de sécurité :

- Assistance à l'évitement de collision frontale avec détection des piétons, des cyclistes et de virage d'intersection
- Alerte de franchissement de voie et assistance au maintien de voie
- Assistance au suivi de voie
- Régulateur de vitesse adaptatif avec fonction arrêt-départ
- Assistance aux phares à longue portée
- Alerte de baisse d'attention du conducteur
- Alerte pour occupants arrière
- Caméra de recul
- Système de surveillance de la pression des pneus avec indicateur individuel
- Pneu de secours compact temporaire
- Coussins gonflables (6) – conducteur (1), passager avant (1), coussins latéraux pour passager avant et conducteur (2), rideaux latéraux avant/arrière (2)

Option :

- Traction intégrale HTRAC^{MC} avec modes de contrôle multi-terrain

Preferred à traction intégrale

Comprend l'équipement de série de la version Essential à traction intégrale HTRAC^{MC}, plus :

Caractéristiques extérieures :

- Calandre noire et chromée
- Moulures de pare-chocs chromées
- Garnitures latérales chromées
- Plaques de protection avant et arrière chromées
- Clignotants intégrés aux rétroviseurs extérieurs
- Éclairage de sol intégré aux rétroviseurs

Caractéristiques intérieures :

- Chaîne audio HD/AM/FM/SiriusXM^{MCI}/MP3
- Siège du conducteur à réglage électrique en 8 directions
- Régulation automatique double zone de la température avec ioniseur et analyse prédictive
- Dégivreur automatique de pare-brise
- Clé à capteur de proximité et démarrage à bouton-poussoir
- Système pour véhicule connecté Bluelink^{MDO}
- Rétroviseur intérieur électrochromique à atténuation automatique avec transmetteur HomeLink^{MD}
- Glaces à commandes électriques, avec montée/descente monotouche pour passager avant
- Pare-soleil arrière manuels

Caractéristiques de sécurité :

- Assistance à l'évitement de collision dans l'angle mort
- Assistance à l'évitement de collision transversale arrière
- Assistance à l'ouverture sécuritaire des portières
- Alerte de proximité pour stationnement en marche arrière
- Alerte d'occupant à l'arrière (avec capteurs à ultrasons)
- Verrouillage de sécurité pour enfant à commande électrique

Ensemble Trend en option :

- Toit ouvrant panoramique
- Surfaces des sièges en cuir
- Feux arrière à DEL
- Siège du passager avant à réglage électrique en 8 directions (incluant le réglage de la hauteur)
- Sièges de deuxième rangée rabattables à distance
- Lampes de lecture et lampes personnelles à DEL

Option : Ensemble avec groupe motopropulseur hybride

Comprend l'équipement de la version Trend, plus :

- Moteur 4 cyl. turbo de 1,6 L à injection directe d'essence Smartstream avec moteur électrique de 44,2 kW + batterie au lithium-ion de 1,49 kWh (puissance combinée de 226 chevaux et 259 lb-pi de couple)
- Boîte automatique à 6 rapports
- Jantes en alliage de 19 po
- Nécessaire de réparation de pneu (remplace le pneu de secours temporaire)

Luxury hybride à traction intégrale

Comprend l'équipement de série de la version Preferred avec Ensemble Trend, plus :

Caractéristiques de performance :

- Moteur 4 cyl. turbo de 1,6 L à injection directe d'essence Smartstream avec moteur électrique de 44,2 kW + batterie au lithium-ion de 1,49 kWh*
- Boîte automatique à 6 rapports*

Caractéristiques extérieures :

- Jantes en alliage de 19 po
- Hayon intelligent mains libres
- Poignées des portières chromées au fini satiné
- Essuie-glaces avant à capteurs de pluie

Caractéristiques intérieures :

- Instrumentation numérique à écran de 12,3 po
- Sièges avant ventilés
- Chargeur sans fil*
- Système de mémorisation des réglages du siège du conducteur et des rétroviseurs extérieurs
- Siège du conducteur avec soutien lombaire à réglage électrique en 4 directions
- Rallonge de coussin de soutien électrique pour les cuisses (conducteur)
- Sièges arrière chauffants
- Plaques de seuil des portières de luxe

Caractéristiques de sécurité :

- Nécessaire de réparation de pneu (remplace le pneu de secours compact temporaire)

Ultimate Calligraphy à traction intégrale

Comprend l'équipement de série de la version Luxury hybride, plus :
*Ne comprend pas le groupe motopropulseur hybride

Caractéristiques de performance :

- Moteur turbo de 2,5 L à injection directe d'essence Smartstream + moteur 4 cyl. à injection multipoint (puissance combinée de 277 chevaux, 311 lb-pi de couple)
- Boîte à double embrayage à 8 rapports

Caractéristiques extérieures :

- Calandre exclusive à la version Calligraphy
- Phares à DEL de type projecteur haut de gamme
- Assistance au stationnement à distance
- Rétroviseurs à rabattage électrique
- Garniture des portières latérales de la couleur de la carrosserie

Caractéristiques intérieures :

- Système de navigation à écran tactile couleur de 10,25 po avec Apple CarPlay^{MCA} et Android Auto^{MCO}
- Chaîne audio haut de gamme harman/kardon® HD/AM/FM/SiriusXM^{MCI}/MP3 avec 12 haut-parleurs
- Surfaces des sièges en cuir matelassé haut de gamme Nappa
- Volant gainé de cuir perforé
- Affichage tête haute
- Éclairage d'ambiance intérieur
- Glaces arrière avec montée/descente monotouche
- Pavillon de toit en éco-suède
- Panneaux des portières matelassés de haute qualité
- Prises électriques de 110 volts

Caractéristiques de sécurité :

- Système de caméras sur 360 degrés
- Moniteur d'angle mort
- Assistance à l'évitement de collision transversale arrière
- Alerte de proximité pour stationnement en marche avant/arrière
- Assistance à la conduite sur autoroute avec ralentissement de virage automatique sur autoroute

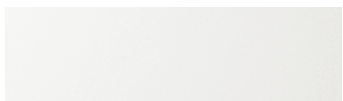
Couleurs et jantes.

Options pour les modèles de groupes motopulseurs traditionnels :

Couleurs extérieures*



Noir twilight



Blanc quartz



Argent scintillant



Rouge flamme



Bleu tempête



Gris Hampton
Non livrable sur la version Essential



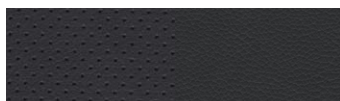
Gris nocturne
Non livrable sur la version Essential

Couleurs intérieures*



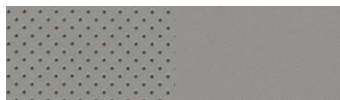
Tissu noir

De série sur les versions Essential et Preferred.



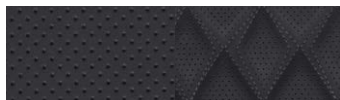
Cuir noir

De série sur la version Preferred avec ensemble Trend



Cuir beige

Livrable sur la version Preferred avec ensemble Trend (avec les couleurs extérieures Noir twilight, Blanc quartz, Gris nocturne et Rouge flamme seulement.)



Cuir Nappa matelassé noir obsidienne

De série sur le modèle Ultimate Calligraphy



Cuir Nappa matelassé beige coquina

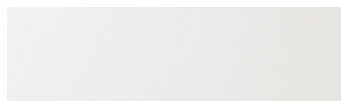
Livrable sur la version Ultimate Calligraphy (avec les couleurs extérieures Noir twilight, Blanc quartz, Rouge flamme et Bleu tempête seulement.)

Options pour les modèles de groupes motopulseurs hybrides :

Couleurs extérieures*



Noir spatial



Blanc crème



Argent typhon



Gris magnétique

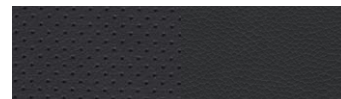


Bleu lagon



Orange lave

Couleurs intérieures*



Cuir noir

De série sur la version Preferred avec groupe motopulseur hybride et sur la version Luxury hybride.



Cuir beige

Livrable sur la version Preferred avec groupe motopulseur hybride et sur le modèle Luxury hybride (avec les couleurs extérieures Noir spatial, Blanc crème, Bleu lagon et Orange lave seulement.)

Jantes



Jantes de 18 po en alliage

De série sur les versions Essential et Preferred.



Jantes de 19 po en alliage

De série sur la version Preferred avec groupe motopulseur hybride, versions Luxury hybride et Ultimate Calligraphy.

Accessoires.



Attelage de remorque

Cet attelage de remorque Hyundai est conçu afin de répondre à tous vos besoins de remorquage et peut accueillir une grande variété d'accessoires à fixer sur l'attelage.



Rails transversaux

Transportez vos bagages avec facilité grâce à ce solide système de rails porte-bagages transversaux amovible à verrouillage rapide.



Protecteurs de plancher toutes saisons haut de gamme

Les tapis protecteurs de plancher toutes saisons haut de gamme ont été conçus afin de recouvrir la moquette et d'assurer une protection maximale contre les éléments comme ne peuvent le faire les autres types de tapis protecteurs. Veuillez retirer les tapis protecteurs d'origine avant l'installation.



Plateau de rangement toutes saisons haut de gamme

Protégez votre espace de chargement intérieur avec style. Ce plateau de chargement haut de gamme fait sur mesure et durable protège votre véhicule des déversements et de la saleté tout en conservant son état neuf durant plusieurs années.



Film protecteur transparent d'extrémité de portière

Film protecteur transparent facile à installer et protégeant contre les égratignures et marques de frottement tout en préservant l'apparence d'origine de votre véhicule.



Défecteurs latéraux

Ajoutez au style de votre véhicule avec cet ensemble de déflecteurs de glaces latérales contribuant à réduire l'éblouissement tout en laissant entrer l'air frais. Fabriqués sur mesure pour votre véhicule avec du plastique acrylique renforcé de haute qualité, ces déflecteurs teintés rehausseront la beauté de votre véhicule durant plusieurs années.

5 ANS	100 000 km Garantie globale limitée ¹
5 ANS	100 000 km Garantie groupe motopropulseur
5 ANS	100 000 km Garantie sur les émissions
5 ANS	Kilométrage illimité Assistance routière ¹¹

Une des meilleures garanties au pays.

Vous constaterez que plusieurs de nos véhicules ont été maintes fois primés par des organisations indépendantes des plus réputées auxquelles vous pouvez vous fier quand il s'agit d'évaluer la qualité de nos véhicules. Cette qualité est à la hauteur de la qualité de notre garantie. Nous garantissons avec fierté nos véhicules en vous offrant l'ultime tranquillité d'esprit avec une garantie globale limitée de 5 ans/100 000 kilomètres¹. Nous offrons aussi une assistance routière de 5 ans, kilométrage illimité¹¹, comprenant le changement de roue en cas de crevaison, le déverrouillage et d'autres services. Un simple appel sans frais suffit, en tout temps.

^{MC/MD} Les noms, logos, noms de produits, noms des caractéristiques, images et slogans Hyundai sont des marques de commerce appartenant à Hyundai Auto Canada Corp. Les spécifications, caractéristiques, illustrations, accessoires, matériaux, l'équipement et toute autre information dans ce document sont basés sur l'information la plus récente disponible au moment de la publication. Bien que les descriptions sont vraisemblablement exactes, leur précision ne peut pas être garantie. Hyundai Auto Canada Corp. se réserve le droit d'apporter tout changement ou modification en tout temps, sans avis préalable et sans obligation de sa part, y compris, et sans s'y limiter, aux couleurs, spécifications, caractéristiques, accessoires, matériaux, à l'équipement et aux modèles. Certains véhicules montrés avec équipement en option. Toutes les garanties Hyundai sont exemptes de franchise. ¹La garantie globale limitée de Hyundai couvre la plupart des pièces du véhicule contre les défauts de fabrication, sous réserve du respect des conditions normales d'utilisation et d'entretien. ¹¹Le programme d'assistance routière 24 heures de Hyundai est un service limité et ne couvre pas certains coûts et dépenses. L'assistance routière n'est pas une garantie. ¹¹¹Le système hybride comprend l'assemblage des boîtiers de batterie, le démarreur hybride, le générateur, le module de contrôle de la puissance hybride et la transmission automatique, incluant le moteur de traction. ¹¹¹¹Il se peut que Apple CarPlay^{MC} ne fonctionne pas avec certains appareils et qu'il ne soit pas disponible dans certains pays et certaines régions. Visitez www.apple.com pour de plus amples renseignements et pour connaître les limites applicables. Sous réserve de la compatibilité des applications. Apple, Apple CarPlay et iPod sont des marques de commerce d'Apple Inc. ¹¹¹¹¹Il se peut qu'Android Auto ne fonctionne pas avec certains appareils et qu'il ne soit pas disponible dans certains pays et certaines régions. Visitez www.android.com pour de plus amples renseignements et pour connaître les limites applicables. Android et Android Auto sont des marques de commerce de Google Inc. ¹¹¹¹¹¹Ce véhicule est équipé d'un accès au service radio SiriusXM. Abonnement non compris. Le nom SiriusXM^{MC} est une marque de commerce enregistrée de SiriusXM Satellite Radio Inc. ¹¹¹¹¹¹¹Livrable sur les modèles sélectionnés seulement. BlueLink^{MD} comprend 3 années de service sans frais. Le service BlueLink^{MD} est offert à l'achat ou à la location d'un véhicule neuf, sous réserve du respect des modalités et conditions de l'abonnement. L'utilisation de BlueLink^{MD} et des appareils connexes ne doit se faire que de manière sécuritaire. Une couverture cellulaire et GPS est requise. Les caractéristiques, les spécifications et les frais peuvent varier selon le modèle et être modifiés sans avis préalable. Pour en savoir plus sur les détails et les limites du service, visitez hyundaicanada.com ou rendez-vous chez votre concessionnaire Hyundai. 1. L'assistance au stationnement à distance peut aider à stationner un véhicule. L'assistance au stationnement à distance peut ne pas fonctionner correctement si un ou plusieurs capteurs de stationnement sont endommagés, encrassés ou recouverts, ou si les conditions météorologiques (pluie abondante, neige ou brouillard) nuisent au bon fonctionnement du capteur. L'assistance au stationnement à distance ne vous aide pas à vous stationner en parallèle et peut seulement vous aider à déplacer le véhicule dans un stationnement en avançant et en reculant. Pour faire fonctionner l'assistance au stationnement à distance, l'opérateur doit se trouver à l'extérieur du véhicule dans un rayon de 13 pieds du véhicule. Veuillez toujours inspecter la zone de stationnement de vos propres yeux pour détecter tout danger potentiel ou risque pour la sécurité. L'opérateur reste responsable de ralentir ou d'arrêter le véhicule pour éviter une collision. Il incombe à l'opérateur d'assurer la sécurité en utilisant la fonction et de s'assurer que la zone de stationnement ne comporte pas d'obstacles, de piétons, etc. Consultez le manuel du propriétaire pour connaître les détails et les limites de ce système. 2. Le moniteur d'angles morts assiste le conducteur lors des changements de voie en offrant une vue en temps réel de l'angle mort de chaque côté du véhicule et en émettant une alerte sonore si un autre véhicule s'y trouve. Les feux clignotants doivent être activés et d'autres limites du système s'appliquent. Ne vous fiez pas exclusivement à ce système. Il incombe au conducteur d'être conscient de son environnement et de s'assurer qu'une manœuvre peut être exécutée en toute sécurité avant de changer de voie ou de direction. Consultez le manuel du propriétaire pour de plus amples renseignements. ¹¹¹¹¹¹¹¹Tous les appareils ne sont pas compatibles. Consultez le manuel du propriétaire pour tous les détails. harman/kardon[®] est une marque de commerce enregistrée de Harman International, Inc. Les noms de commerce et logos Bluetooth[®] sont des marques de commerce enregistrées de Bluetooth SIG, Inc. Toutes les autres marques et tous les noms de commerce sont la propriété de leurs propriétaires respectifs. Certaines images montrées avec effets spéciaux.

Hyundai Auto Canada Corp.
hyundaicanada.com

