

Santa Fe XL

2018



De la place pour 7 explorateurs.



Répondez à l'appel de l'aventure avec confiance et tranquillité d'esprit à bord du Santa Fe XL 2018. Avec de l'espace pour accueillir confortablement jusqu'à sept passagers, un éventail de technologies de sécurité livrables et jusqu'à 2 265 L d'espace utilitaire, le Santa Fe XL 2018 se montre à la hauteur de toutes vos attentes. Profitez de ce vaste espace utilitaire pour charger tout votre équipement et partez explorer la planète!



Puissance et contrôle.

Le Santa Fe XL 2018 est doté d'un puissant moteur V6 de 3,3 litres générant 290 chevaux et 252 lb-pi de couple. Il est jumelé à une boîte automatique à 6 rapports avec mode manuel SHIFTRONIC®. Faites bon usage de cette puissance, grâce à une capacité de remorquage de 5 000 livres* qui vous permet de remorquer vos jouets préférés, et soyez prêt à affronter toutes les conditions météorologiques avec la traction intégrale livrable avec contrôle actif en virage.

Commodité et polyvalence.

Transformez cette zone de confort en vaste espace de chargement grâce aux sièges de 2e rangée inclinables, rabattables 40/20/40 et coulissants pour offrir une plus grande polyvalence*, tandis que les sièges de la 3e rangée sont rabattables 50/50 pour rehausser encore davantage la capacité de chargement. À cela s'ajoute un hayon intelligent livrable qui facilite le chargement et le déchargement de l'équipement.



Explorez en tout confort.

Prenez place dans un espace où la technologie est au service de l'émotion, où 6 ou 7 personnes peuvent voyager ensemble confortablement. Cet habitacle est comme une extension de votre demeure. Le système de téléphonie mains libres Bluetooth® de série vous permet de communiquer aisément avec vos proches, tandis que la connectivité Android Auto^{MCA} et Apple CarPlay^{MCA} vous permet d'accéder facilement aux applications de votre téléphone intelligent. Faites tout cela, grâce à des caractéristiques telles que les sièges avant chauffants de série, le volant chauffant livrable et le siège du conducteur à réglage électrique en 12 directions livrable.

Commandes de la chaîne audio de série

Régulateur de vitesse adaptatif livrable avec fonction arrêt-départ.



Système téléphonique mains libres Bluetooth® de série

Volant chauffant livrable



Modèle 3.3L Ultimate montré. Peut différer du modèle montré.



Toit ouvrant panoramique livrable



Système de caméras multiples livrable



Sièges avant chauffants de série, sièges avant ventilés livrables, sièges arrière chauffants livrables

Des dispositifs de sécurité d'avant-garde.

Pour une plus grande tranquillité d'esprit lors de vos aventures, le Santa Fe XL 2018 est équipé d'un large éventail de caractéristiques de sécurité, incluant des technologies de conscience situationnelle et d'assistance au conducteur livrables.



Détecteur d'objet dans l'angle mort livrable avec système d'aide au changement de voie



Alerte de circulation transversale arrière livrable



Avertissement de franchissement de voie livrable



Freinage d'urgence autonome avec détection des piétons livrable



Activation automatique des phares de croisement livrable



Régulateur de vitesse adaptatif livrable avec fonction arrêt-départ



Écran tactile de 5 po de série avec caméra de recul



7 coussins gonflables de série

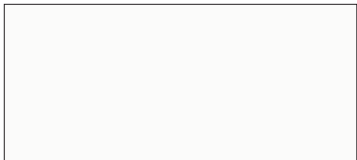


Visitez hyundaicanada.com/fr/SantaFeXL2018 pour en découvrir plus

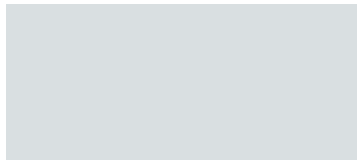
Couleurs et jantes

Couleurs extérieures

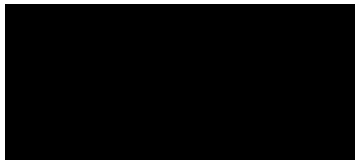
Blanc Monaco



Argent circuit



Noir Becketts



Rouge régéal perlé



Fer givré



Java espresso



Ciel de nuit perlé



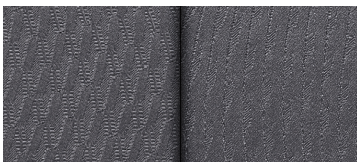
Bleu tempête^²



^²Livrable sur la version 3.3L Premium et les versions supérieures.

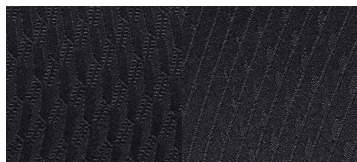
Couleurs intérieures

Tissu gris



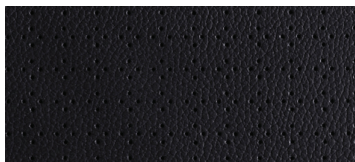
Avec protection anti-taches YES Essentials®.
De série sur la version 3.3L

Tissu noir



Avec protection anti-taches YES Essentials®.
De série sur la version 3.3L Premium

Cuir noir



De série sur les versions 3.3L Luxury, 3.3L Limited et 3.3L Ultimate

Cuir gris



Livrable sur les versions 3.3L Luxury, 3.3L Limited et 3.3L Ultimate
(avec les couleurs extérieures Argent circuit et Noir Becketts seulement)

Cuir beige



Livrable sur les versions 3.3L Luxury, 3.3L Limited et 3.3L Ultimate
(avec les couleurs extérieures Blanc Monaco, Noir Becketts et Rouge régéal perlé seulement)

Cuir marron



Livrable sur la version 3.3L Ultimate
(avec les couleurs extérieures Blanc Monaco, Noir Becketts, Bleu tempête et Fer givré seulement)

Jantes



Jantes de 18 po en alliage de série



Jantes de 19 po en alliage livrables

La couleur intérieure dépend du choix du modèle et/ou de la couleur extérieure. Les couleurs et les textures reproduites dans cette brochure le sont à titre de références et peuvent s'avérer légèrement différentes des couleurs et des textures réelles. Visitez HyundaiCanada.com, ou rendez-vous chez votre concessionnaire pour plus de détails.

Caractéristiques

- De série
- Non offert
- Option

	3.3L	3.3L Premium	3.3L Luxury	3.3L Limited	3.3L Ultimate
Performance					
Moteur et boîte de vitesses					
Moteur V6 de 3,3 L à injection directe d'essence (290 ch, 252 lb-pi de couple)	•	•	•	•	•
Boîte automatique à 6 rapports avec mode manuel SHIFTRONIC®	•	•	•	•	•
Type d'entraînement					
Traction avant	•	-	-	-	-
Traction intégrale	◦	•	•	•	•
Capacité de remorquage					
Capacité de remorquage maximale, avec remorque munie de freins				5 000 lb	
Capacité de remorquage maximale, avec remorque sans freins				1 650 lb	
Extérieur					
Jantes					
Roue de secours temporaire	•	•	•	•	•
Jantes de 18 po x 7,5 po en alliage	•	•	•	-	-
Jantes de 19 po x 7,5 po en alliage	-	-	-	•	•
Éclairage extérieur					
Phares à allumage/extinction automatique	•	•	•	•	•
Phares de jour à DEL	•	•	•	•	•
Phares de type projecteur ornés de DEL	•	•	•	•	•
Phares antibrouillard à DEL	-	-	•	•	•
Feux arrière à DEL	-	-	-	•	•
Phares à décharge à haute intensité (DHI)	-	-	-	•	-
Phares à DHI avec système d'éclairage adaptatif en virage	-	-	-	-	•
Activation automatique des phares de croisement	-	-	-	-	•
Rétroviseurs extérieurs					
À réglage électrique, de couleur de la carrosserie, dégivrants avec minuterie	•	•	•	•	•
Clignotants à DEL intégrés	-	•	•	•	•
Moules et garnitures					
Poignées de portières chromées	•	•	•	•	•
Plaques de seuils de portières de luxe (aluminium)	-	-	-	•	•
Garnitures extérieures de portières	-	-	-	•	•
Glaces					
Vitrage solaire teinté	•	•	•	•	•
Glaces de custode fortement teintées (arrière)	•	•	•	•	•
Toit ouvrant panoramique	-	-	•	•	•
Essuie-glaces					
Dégivreur d'essuie-glaces de pare-brise	•	•	•	•	•
Intérieur					
Sièges					
7 places	•	•	•	•	•
6 places avec fauteuils individuels de type capitaine à la 2 ^e rangée	-	-	◦	◦	◦
Dossiers de 2 ^e rangée rabattables 40/20/40 (modèle à 7 passagers seulement)	•	•	•	•	•
Banquette de 3 ^e rangée rabattable, divisée 50/50	•	•	•	•	•
Sièges avant chauffants	•	•	•	•	•
Sièges de 2 ^e rangée coulissants (modèle à 7 places seulement)	•	•	•	•	•
Lever d'abaissement des sièges arrière dans l'espace utilitaire	•	•	•	•	•
Soutien lombaire du conducteur à réglage électrique en 2 directions	•	-	-	-	-
Surfaces des sièges en tissu	•	•	-	-	-
Siège du conducteur à réglage électrique en 12 directions avec soutien lombaire en 4 directions	-	•	•	•	•
Sièges arrière chauffants (2 ^e rangée)	-	•	•	•	•
Surfaces des sièges en cuir	-	-	•	•	•
Siège du passager avant à réglage électrique en 6 directions	-	-	•	•	•
Mémorisation des réglages pour le siège du conducteur et les rétroviseurs extérieurs	-	-	•	•	•
Sièges avant ventilés	-	-	-	•	•

Caractéristiques

- De série
- Non offert
- Option

	3.3L	3.3L Premium	3.3L Luxury	3.3L Limited	3.3L Ultimate
Intérieur					
Multimédia					
Système téléphonique mains libres Bluetooth®	•	•	•	•	•
Caméra de recul	•	•	•	•	•
Chaîne audio AM/FM/SiriusXM ^{MC} /CD/MP3 avec écran tactile ACL de 5 po	•	•	-	-	-
Système de navigation à écran tactile haute résolution de 8 po	-	-	•	•	•
Android Auto ^{MC} et Apple CarPlay ^{MA}	-	-	•	•	•
Chaîne audio Infinity® à 12 haut-parleurs	-	-	•	•	•
Intérieur					
Pare-soleil avec rallonge et miroir éclairé	•	•	•	•	•
Chauffage et climatisation					
Dégivreur de lunette arrière avec minuterie	•	•	•	•	•
Climatiseur à réglage manuel avec système de désembuage automatique	•	-	-	-	-
Régulation automatique double zone de la température et filtre à air à ionisation	-	•	•	•	•
Bouches de ventilation arrière (montées dans le pilier B)	-	•	•	•	•
Volant					
Commandes de la chaîne audio (volume, mode, recherche) du régulateur de vitesse et du système téléphonique Bluetooth® intégrées	•	•	•	•	•
Colonne de direction inclinable et télescopique, à ajustement manuel	•	•	•	•	•
Volant gainé de cuir	-	•	•	•	•
Volant chauffant	-	•	•	•	•
Commodité					
Espace de rangement dissimulé sous le plancher de l'espace utilitaire	•	•	•	•	•
Glaces avant à montée/descente automatique avec dispositif antipincement	•	•	•	•	•
Télédéverrouillage avec alarme	•	•	•	•	•
Régulateur de vitesse	•	•	•	•	-
Pare-soleil manuels aux glaces latérales arrière	-	•	•	•	•
Clé à capteur de proximité avec démarrage à bouton-poussoir	-	•	•	•	•
Hayon électrique intelligent	-	•	•	•	•
Rétroviseur électrochromatique à atténuation automatique avec compas intégré et émetteur-récepteur HomeLink®	-	-	•	•	•
Régulateur de vitesse adaptatif avec fonction arrêt-relance	-	-	-	-	•
Volume (Litres)					
Volume intérieur total					4 533 L
Espace utilitaire — Derrière les sièges avant					2 265 L
Espace utilitaire — Derrière les sièges de 2 ^e rangée					1 158 L
Espace utilitaire — Derrière les sièges de 3 ^e rangée					382 L
Sécurité					
7 coussins gonflables : 2 coussins frontaux, 2 coussins latéraux intégrés aux dossiers avant, 2 rideaux latéraux intégrés au pavillon avec capteurs de renversement et 1 coussin de genoux du côté conducteur	•	•	•	•	•
Système de freinage antiblocage ABS avec répartition électronique de la puissance de freinage et assistance au freinage	•	•	•	•	•
Contrôle électronique de la stabilité avec antipatinage	•	•	•	•	•
Système de gestion de la stabilité du véhicule	•	•	•	•	•
Détecteur d'objet dans l'angle mort, assistance au changement de voie	-	•	•	•	•
Alerte de circulation transversale arrière	-	•	•	•	•
Capteurs d'assistance au stationnement en marche arrière	-	•	•	•	•
Freinage d'urgence autonome avec détection des piétons	-	-	-	-	•
Avertissement de franchissement de voie	-	-	-	-	•
Système de caméras multiples	-	-	-	-	•
Cotes de consommation d'essence					
(Litres/100 km)^					
Traction avant : Ville / Autoroute / Combinée					12,9 / 9,4 / 11,3
Traction intégrale : Ville / Autoroute / Combinée					13,0 / 9,7 / 11,5
Limited / Ultimate; traction intégrale : Ville / Autoroute / Combinée					13,9 / 10,8 / 12,5
Réservoir d'essence					71 L

Configuration des sièges

Modèle à 7 places



Modèle à 6 places
Avec fauteuils de deuxième rangée
de type « capitaine »



Dimensions

Largeur hors tout
(rétroviseurs exclus)



1 885 mm

Longueur hors tout



4 905 mm

Hauteur hors tout
(avec rails de toit)



1 700 mm

Accessoires



Ensemble d'attelage de remorque

L'ensemble d'attelage de remorque Hyundai est conçu afin de répondre à tous vos besoins de remorquage et peut accueillir une grande variété d'accessoires à fixer sur l'attelage. L'ensemble comprend : attelage, fixation pour boule et capuchon. Boule chromée non incluse.



Protecteurs de plancher toutes saisons premium

Les tapis protecteurs de plancher toutes saisons premium ont été conçus afin de recouvrir la moquette et d'assurer une protection maximale contre les éléments comme ne peuvent le faire les autres types de tapis protecteurs. Leur design unique et durable comprend une surface antidérapante pour un confort accru et une apparence « premium » de longue durée. Veuillez retirer les tapis protecteurs d'origine avant l'installation.



Marchepieds latéraux (Tubes ovales)

Ces marchepieds ovales ont été conçus afin de compléter le design de votre Hyundai. Ils sont aussi fonctionnels qu'attrayants. Ces marchepieds ovales au fini en acier inoxydable et dotés d'une garniture de seuil pour une bonne prise de la semelle conserveront leur belle apparence durant plusieurs années.



Rails transversaux

Transportez vos bagages avec facilité grâce à ce solide système de rails porte-bagages transversaux à verrouillage rapide et amovible.

Notre famille de VUS

Le choix vous appartient. Le Tucson, le Santa Fe Sport et le Santa Fe XL possèdent des attributs uniques et des capacités impressionnantes, à la hauteur des exigences des amateurs de VUS. Que vous recherchiez un véhicule capable d'accueillir jusqu'à sept passagers ou un espace utilitaire modulable, chacun de nos VUS est conçu pour rendre vos trajets aussi agréables que sécuritaires, et vous inspirer le goût de l'aventure avec notre système de traction intégrale avancé livrable.



5 ans/100 000 KM
Garantie globale limitée[†]
5 ans/100 000 KM
Garantie groupe motopropulseur
5 ans/100 000 KM
Garantie sur les émissions
5 ans/KM illimité
Assistance routière^{††}

L'une des meilleures garanties au pays.

Vous constaterez que plusieurs de nos véhicules ont été maintes fois primés par des organisations indépendantes des plus réputées auxquelles vous pouvez vous fier quand il s'agit d'évaluer la qualité, le design et la sécurité de nos véhicules. La qualité de nos véhicules est à la hauteur de la qualité de notre garantie. Nous garantissons avec fierté la qualité de nos véhicules en vous offrant l'ultime tranquillité d'esprit avec une garantie globale limitée de 5 ans/100 000 km[†]. Nous offrons aussi une assistance routière de 5 ans, kilométrage illimité^{††}, comprenant le changement de roue en cas de crevaison, le déverrouillage et d'autres services. Un simple appel sans frais suffit, en tout temps.

^{MC/MD}Les noms, logos, noms de produits, noms des caractéristiques, images et slogans Hyundai sont des marques de commerce appartenant à (ou utilisées sous licence par) Hyundai Auto Canada Corp. Les spécifications, caractéristiques, illustrations, accessoires, matériaux, l'équipement et toutes autres information dans ce document sont basés sur l'information la plus récente disponible au moment de la publication. Bien que les descriptions sont vraisemblablement exactes, leur précision ne peut pas être garantie. Hyundai Auto Canada Corp. se réserve le droit d'apporter tout changement ou modification en tout temps sans avis préalable et sans obligation de sa part, y compris, et sans s'y limiter, aux couleurs, spécifications, caractéristiques, accessoires, matériaux, à l'équipement et aux modèles. Certains véhicules montrés avec équipement en option. Toutes les garanties Hyundai sont exemptes de franchise. [†]La garantie globale limitée de Hyundai couvre la plupart des pièces du véhicule contre les défauts de fabrication, sous réserve du respect des conditions normales d'utilisation et d'entretien. ^{††}Le programme d'assistance routière en tout temps de Hyundai est un service qui comprend certaines limites et qui ne couvre pas certains coûts et certaines dépenses. L'assistance routière n'est pas une garantie. ^{*}Modèles à 7 passagers seulement. ^{*}Avec remorque munie de freins. [°]Android Auto^{MC} est compatible avec les téléphones Android qui fonctionnent avec le système d'exploitation Android Lollipop ou une version plus récente. Il se peut qu'Android Auto ne fonctionne pas avec certains appareils et qu'il ne soit pas disponible dans certains pays et certaines régions. Des applications supplémentaires pourraient être requises. Visitez www.android.com pour de plus amples renseignements et connaître les limites applicables. Android et Android Auto sont des marques de commerce de Google Inc. [^]Apple CarPlay^{MC} fonctionne avec les iPhone 5s, iPhone 5c, iPhone 5 et les modèles plus récents qui fonctionnent avec la plus récente version de iOS 7 et les versions ultérieures. Il se peut que CarPlay^{MC} ne fonctionne pas avec certains appareils et qu'il ne soit pas disponible dans certains pays et certaines régions. Visitez www.apple.com pour de plus amples renseignements et connaître les limites applicables. Apple, Apple CarPlay et iPod sont des marques de commerce de Apple Inc. Le nom SiriusXM^{MC} est une marque de commerce enregistrée de SiriusXM Satellite Radio Inc. Les noms de commerce et logos Bluetooth[®] sont des marques de commerce enregistrées de Bluetooth SIG, Inc. iPod[®] est une marque de commerce enregistrée d'Apple Inc. HomeLink[®] est une marque de commerce enregistrée de Johnson Controls, Inc. YES Essentials[®] est une marque de commerce enregistrée de SAGE Automotive Interiors Inc. Infinity[®] est une marque de commerce enregistrée de Harman International, Inc. Les autres marques et noms de commerce sont la propriété de leur propriétaire respectif.

0185F-L1000R

Hyundai Auto Canada Corp.
hyundaicanada.com

