

# SONATA hybride et hybride rechargeable

2018







# Le facteur H.

Qu'est-ce que le facteur H? Ça signifie que vous pouvez tout avoir.

Nous croyons qu'il faut repousser les limites et remettre en question les idées conventionnelles. Le nom même de notre entreprise — « Hyundai » — signifie « modernité » en coréen. Ce mot symbolise tout ce que nous nous efforçons de représenter. Notre approche pour le développement d'un véhicule n'est pas traditionnelle. Notre entreprise est structurée d'une manière différente. Nous pensons différemment. Nous offrons des véhicules de qualité supérieure dotés d'une foule de caractéristiques et ce, à un prix abordable.

Pour offrir le summum de la qualité, nous travaillons méticuleusement au design et à l'assemblage de chaque véhicule. Nos trois centres de design (en Corée, aux États-Unis et en Europe) entrent en concurrence pour la création de chaque nouveau modèle. Résultat : une gamme de véhicules remarquablement élégants et aérodynamiques, offrant un excellent rendement énergétique.

Hyundai est le seul constructeur automobile de calibre mondial à fabriquer son propre acier, parce que nous n'étions tout simplement pas satisfaits des autres aciers disponibles.

Pour offrir la durabilité et la fiabilité que vous exigez, nous mettons nos véhicules à l'épreuve dans les environnements les plus éprouvants, par exemple dans l'Arctique canadien, dans le désert de Mojave et sur le fameux Nürburgring, ce légendaire circuit automobile situé en Allemagne. Enfin, nous dotons nos véhicules de caractéristiques de sécurité et de technologies avancées, en plus de les protéger avec l'une des meilleures garanties de l'industrie. Bref, nous offrons un rapport qualité-prix vraiment exceptionnel.

C'est cela, le facteur H.



# Une volonté constante d'amélioration.

Nous ne nous sommes pas contentés de créer des versions électrifiées de notre berline intermédiaire; nous avons voulu élever les normes de la catégorie. Tout commence avec la batterie avancée au lithium-ion polymère. Logée sous le plancher du coffre, cette batterie légère alimente un système de propulsion hybride totalement parallèle, ce qui se traduit par des performances harmonieuses et un rendement énergétique exceptionnel. Sous la silhouette élégante et aérodynamique se cache aussi un large éventail de caractéristiques de commodité haut de gamme et de sécurité avancées.





# Un aérodynamisme exceptionnel.

Les détails redessinés de la Sonata hybride et de la Sonata hybride rechargeable témoignent de leur aérodynamisme exceptionnel. Parmi les caractéristiques clés, notons les volets aérodynamiques actifs de la toute nouvelle calandre en cascade, qui s'ajustent en s'ouvrant pour favoriser la ventilation du moteur dans la circulation, puis en se fermant aux vitesses de croisière, pour un meilleur aérodynamisme. Les pare-chocs avant et arrière sont sculptés pour réduire la traînée, et des orifices intégrés canalisent l'air pour réduire encore plus la résistance — le tout, pour un meilleur rendement énergétique.



Phares à DEL livrables



Feux arrière à DEL de série



Activation automatique des phares de croisement livrable



Coffre intelligent mains libres de série

# Efficiency hybride.

La Sonata hybride offre un système de propulsion hybride totalement parallèle qui peut fonctionner à l'aide du moteur à combustion interne, à l'aide du moteur électrique ou à l'aide des deux moteurs simultanément. Animée par un moteur à essence de 2,0 litres et par un moteur électrique de 38 kW, la Sonata hybride génère 193 chevaux au total, tout en offrant une autonomie estimée de 1 100 kilomètres avec un seul plein de carburant. Où que vous alliez, vous vous y rendrez avec puissance et efficacité.

## Comment fonctionne la Sonata hybride 2018 ?

Imaginez que vous avez deux sources d'énergie différentes mais très efficaces. L'une est un puissant moteur à combustion interne et l'autre est un moteur électrique des plus efficaces. La Sonata hybride conjugue ces deux sources d'énergie pour créer plus de puissance et offrir un meilleur rendement énergétique. Voici comment le système fonctionne sur la route :

### Moteur à essence



En veille

Marche

### Moteur électrique



En veille

Marche

Recharge



### Démarrage



#### Moteur : mode « véhicule électrique »

Le système hybride est prêt. Le moteur à essence ne fonctionne pas à cette étape.

### Faible vitesse



#### Moteur : mode « véhicule électrique »

Lorsque vous appuyez sur l'accélérateur, seul le moteur électrique est utilisé, les conditions de conduite exigeant un couple moins élevé. Comme le moteur à combustion interne ne fonctionne pas, aucun carburant n'est consommé et ce moteur est alors silencieux.

### Accélération



#### Moteur à combustion interne + moteur électrique

Lorsqu'une accélération plus vive est requise, le moteur à combustion interne démarre automatiquement. Les deux moteurs sont utilisés ingénieusement pour vous fournir la puissance dont vous avez besoin et le meilleur rendement énergétique possible.

### Accélération et montée



#### Moteur à combustion interne + moteur électrique

Chaque moteur fournit le couple et la puissance nécessaires pour monter la pente de la manière la plus efficace.

### Vitesse de croisière



#### Moteur à combustion interne + moteur électrique

Le système utilise l'un des deux moteurs ou les deux. Lorsque la batterie est épuisée, le véhicule commence à recharger.

### Décélération



#### Recharge

Tandis que vous ralentissez, le moteur à combustion interne s'éteint. Le système de freinage à récupération utilise l'énergie du freinage pour recharger la batterie.

### Arrêt



#### Moteurs en veille

Lorsque le véhicule s'immobilise (à un feu rouge, par exemple), les deux moteurs arrêtent complètement de fonctionner. Résultat : aucune combustion et aucune émission polluantes.





# Technologie rechargeable.

Profitez du meilleur des deux mondes avec cette berline hybride rechargeable. Électrique quand vous le voulez, à essence quand il le faut. Avec une batterie plus volumineuse qui peut être branchée et rechargée en aussi peu que 3 heures<sup>†</sup>, la Sonata hybride rechargeable peut parcourir jusqu'à 43 km en mode strictement électrique. Une fois l'autonomie en mode électrique épuisée, la Sonata hybride rechargeable revient en mode hybride totalement parallèle et fonctionne comme une Sonata hybride traditionnelle.

## **Des trajets sans essence pour aller au travail :**

Si vous parcourez normalement moins de 43 kilomètres par jour, vous pouvez rouler sans essence! Vous pouvez facilement recharger la batterie à la maison durant la nuit ou au travail durant le jour en utilisant une prise électrique ordinaire de 120 volts.

## **Souplesse pour des trajets plus longs :**

Une fois l'autonomie en mode électrique épuisée, la Sonata hybride rechargeable fonctionne comme une Sonata hybride traditionnelle. Vous obtiendrez une autonomie totale de jusqu'à 944 kilomètres avec la Sonata hybride rechargeable.





Modèle hybride Limited montré.  
Le modèle réel peut être légèrement différent.



# Redessinée en pensant à vous.

Ergonomique et axé sur les besoins du conducteur, l'habitacle est conçu pour le confort et la commodité. La console centrale est orientée de manière optimale pour vous aider à garder les yeux sur la route, et certaines commandes sont intégrées au volant, pour des interactions plus simples.



Sonata 2.0T montrée.

Toit ouvrant panoramique livrable.



Système de mémorisation des réglages du conducteur livrable.



Sièges arrière chauffants livrables.



Sièges avant chauffants de série et sièges avant ventilés livrables.

# Des technologies de pointe pour rehausser tous vos trajets.



## Régulateur de vitesse adaptatif<sup>1</sup>

Le régulateur de vitesse adaptatif livrable est une innovation comparativement aux régulateurs de vitesse traditionnels. Réglez votre vitesse et la distance qui vous sépare du véhicule que vous suivez, et ce système ajustera automatiquement la vitesse de votre véhicule pour maintenir la distance prédéterminée. Le système fonctionne aussi dans la circulation au ralenti, allant même jusqu'à immobiliser complètement le véhicule au besoin et à réamorcer son mouvement vers l'avant automatiquement.



## Apple CarPlay<sup>MCA</sup> et Android Auto<sup>MCA</sup>

La connectivité de série Apple CarPlay<sup>MCA</sup> et Android Auto<sup>MCA</sup> vous permet d'utiliser vos applications préférées, d'accéder à vos cartes de navigation et à vos textos à l'aide de commandes vocales, ou d'écouter votre musique préférée à l'aide de la chaîne audio Infinity<sup>®</sup> livrable. Un écran tactile de 8 pouces livrable offre une commodité supplémentaire avec un système de navigation intégré, afin que vous n'ayez pas à utiliser vos données cellulaires lorsque vous avez besoin d'un itinéraire.

Écran tactile de 8 po montré.





### Chargeur sans fil<sup>1</sup>

Le chargeur sans fil livrable vous permet de recharger facilement tout téléphone intelligent compatible sans avoir à utiliser un câble.

**blueLink<sup>MD</sup>**

Le système offre notamment les fonctionnalités suivantes :

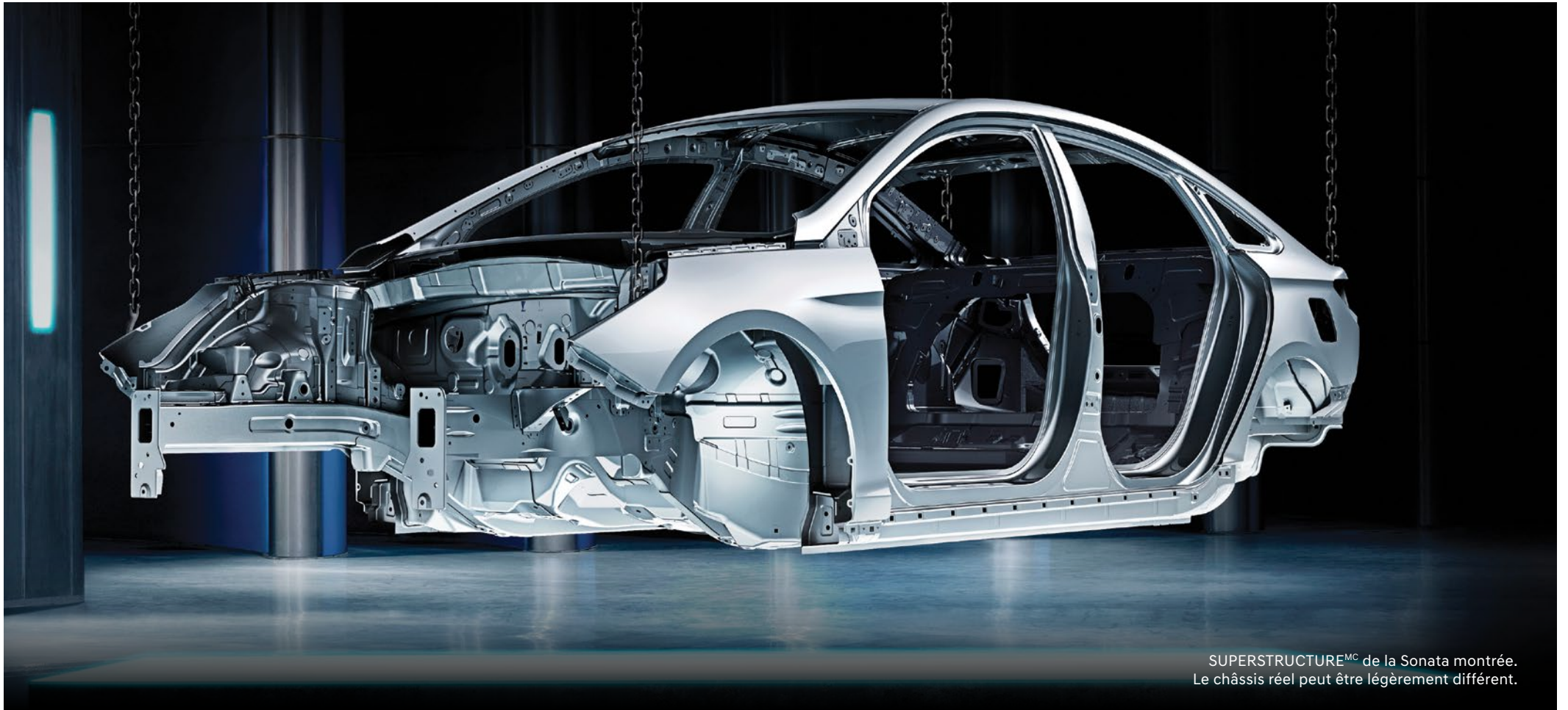
- ✓ Abonnement gratuit pendant 5 ans sur les modèles sélectionnés
- ✓ Démarrage à distance avec contrôle du système de chauffage et de climatisation
- ✓ Déverrouillage/Verrouillage des portières à distance
- ✓ Dispositif de localisation du véhicule
- ✓ Alerte en cas d'urgence et assistance routière
- ✓ Avis automatique en cas de collision
- ✓ Recherche Internet locale par Google<sup>MC</sup>

### BlueLink<sup>MD</sup>

BlueLink<sup>MD</sup> est notre solution livrable pour voiture connectée conçue pour vous simplifier la vie. Cette technologie vous permet d'utiliser votre téléphone intelligent ou le système à bord du véhicule pour verrouiller ou déverrouiller les portières à distance, régler la climatisation pour réchauffer ou rafraîchir l'habitacle ou trouver une station-service à proximité. En cas d'accident, ce système peut même envoyer automatiquement une alerte et demander de l'aide.

# La SUPERSTRUCTURE<sup>MC</sup>.

La Sonata hybride et la Sonata hybride rechargeable 2018 ont été conçues pour vous offrir la confiance et la tranquillité d'esprit dont vous avez besoin. Les deux sont assemblées sur une SUPERSTRUCTURE<sup>MC</sup>, un châssis ultra rigide composé de notre propre acier avancé à haute résistance, pour une dynamique de conduite rehaussée et une meilleure protection des occupants advenant une collision.



SUPERSTRUCTURE<sup>MC</sup> de la Sonata montrée.  
Le châssis réel peut être légèrement différent.



# Apprenez-en plus sur Hyundai SmartSense.<sup>MC</sup>



## Freinage d'urgence autonome avec détection des piétons<sup>2</sup>

Le freinage d'urgence autonome livrable utilise une caméra frontale et des capteurs radars pour surveiller les véhicules et les piétons devant la Sonata. Si le système détecte une collision potentielle avec un véhicule ou un piéton, il avertit le conducteur et, au besoin, applique automatiquement les freins pour ralentir ou immobiliser le véhicule.



## Avertissement de franchissement de voie avec assistance au maintien de voie<sup>3</sup>

Si vous amorcez un changement de voie sans activer le clignotant, ce système livrable vous en avertit à l'aide d'une alerte sonore et visuelle. Si vous ne réagissez pas, l'assistance au maintien de voie prend le relai et apporte des correctifs à la direction pour vous garder dans la bonne voie.



## Alerte de baisse d'attention du conducteur<sup>4</sup>

Cette caractéristique livrable élève considérablement le niveau de sécurité et de commodité en surveillant et en analysant constamment la conduite. Lorsqu'il détecte de la fatigue ou de la distraction chez le conducteur, le système avise celui-ci à l'aide d'une alerte sonore et visuelle lui suggérant de faire une pause.



## Détecteur d'objet dans l'angle mort avec aide au changement de voie<sup>5</sup>

Utilisant des capteurs radars, le détecteur d'objet dans l'angle mort de série vous avertit à l'aide d'un signal visuel et sonore lorsque des véhicules se trouvent dans votre angle mort. Complément du détecteur d'objet dans l'angle mort, le système d'aide au changement de voie mesure la vitesse relative des véhicules qui approchent dans les voies adjacentes, pour aider à déterminer si un changement de voie est sécuritaire.



## Alerte de circulation transversale arrière<sup>6</sup>

Activé lorsque la marche arrière est engagée, le système d'alerte de circulation transversale arrière de série utilise un radar pour détecter la présence de véhicules s'approchant latéralement et alerte le conducteur avant même que les véhicules ne soient visibles par la caméra de recul de série.

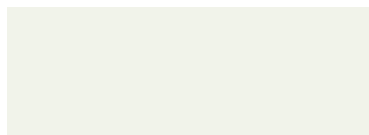


## Capteurs d'assistance au stationnement en marche arrière

En plus de la caméra de recul de série, ces capteurs d'assistance au stationnement livrables facilitent les manœuvres en marche arrière. Grâce à des capteurs montés dans le pare-choc arrière, des alertes sonores d'une fréquence croissante avisent le conducteur de la proximité des objets derrière le véhicule.

# Couleurs

## Couleurs extérieures\*



Blanc hyper

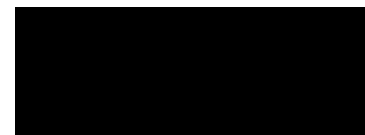


Argent ion

Non livrable sur les versions hybride GL ou hybride rechargeable Limited.



Gris métropole



Noir minuit



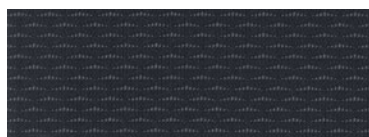
Rouge cosmopolite

Non livrable sur la version hybride GL.



Bleu astral

## Couleurs intérieures\*



Tissu gris

De série sur la version hybride GL.



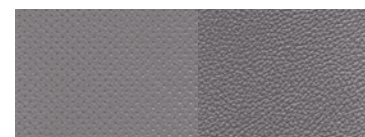
Cuir noir

De série sur les versions hybride GLS et Limited et sur la version hybride rechargeable Limited.



Cuir beige

Livrable sur les versions hybride GLS et Limited et sur la version hybride rechargeable Limited (avec les couleurs extérieures Blanc hyper, Noir minuit, Bleu astral et Rouge cosmopolite seulement).



Cuir gris

Livrable sur les versions hybride GLS et Limited et sur la version hybride rechargeable Limited (avec la couleur extérieure Noir minuit seulement).

\*Les choix de couleurs extérieures et intérieures et/ou leur disponibilité selon le modèle peuvent changer sans préavis. La couleur intérieure dépend du choix du modèle et/ou de la couleur extérieure. Les couleurs reproduites dans cette brochure le sont à titre de références et peuvent s'avérer légèrement différentes des couleurs réelles. Visitez [Hyundaicanada.com](http://Hyundaicanada.com) ou passez chez votre concessionnaire pour les détails.



# Accessoires



## Déflecteurs latéraux

Ajoutez au style de votre véhicule avec cet ensemble de déflecteurs de glaces latérales contribuant à réduire l'éblouissement tout en laissant entrer l'air frais. Fabriqués sur mesure pour votre véhicule avec du plastique acrylique renforcé de haute qualité, ces déflecteurs teintés rehausseront la beauté de votre véhicule durant plusieurs années.



## Protecteurs de plancher toutes saisons premium

Les tapis protecteurs de plancher toutes saisons premium ont été conçus afin de recouvrir la moquette et d'assurer une protection maximale contre les éléments comme ne peuvent le faire les autres types de tapis protecteurs. Leur design unique et durable comprend une surface antidérapante pour un confort accru et une apparence « premium » de longue durée. Veuillez retirer les tapis protecteurs d'origine avant l'installation.



## Système de chauffage Hyundai

Conservez l'habitacle de votre voiture bien au chaud durant les mois d'hiver sans utiliser une seule goutte d'essence! Le système de chauffage Hyundai comprend une chaufferette d'habitacle et un module d'affichage entièrement programmable ainsi qu'un chargeur de batterie embarqué.



## Support pour appareil multimédia

Ce support multimédia procure aux passagers arrière une source de divertissement à l'aide d'un téléphone mobile ou d'une tablette électronique. La fonction de rotation à 360° permet de faire pivoter l'appareil en position verticale ou horizontale pour une utilisation mains libres. La fixation incluse s'adapte facilement à un appuie-tête, alors que le support lui-même peut être retiré lorsque non utilisé.



## Protège-capot en plastique

Cet attrayant protège-capot contribue à protéger le capot des impacts et éraflures causés par les débris routiers.



## Protège-rebord de coffre

Contribuez à protéger la peinture du pare-chocs arrière contre les éraflures et les égratignures quand vous chargez et déchargez le coffre.



## Jante en alliage

Cette remarquable jante haut de gamme au fini hyper noir ajoutera une touche spéciale à votre véhicule.



## Cintre

Cet élégant cintre antiglissement conserve vos vêtements sans plis durant vos déplacements. La fixation incluse s'adapte facilement à un appuie-tête, alors que le cintre lui-même peut être retiré lorsque non utilisé. Le modèle réel peut être légèrement différent.

# Caractéristiques

	Hybride GL	Hybride GLS	Hybride Limited	Hybride rech. Limited
<b>Performance</b>				
<b>Moteurs à essence et électrique</b>				
4 cylindres de 2,0 L à cycle Atkinson et à injection directe d'essence (154 ch, 140 lb-pi de couple)	•	•	•	•
Moteur électrique synchrone à aimant permanent intérieur de 38 kW (51 ch)	•	•	•	-
Moteur électrique synchrone à aimant permanent intérieur de 50 kW (67 ch)	-	-	-	•
<b>Boîte de vitesses</b>				
Automatique à 6 rapports avec mode manuel SHIFTRONIC®	•	•	•	•
<b>Suspension</b>				
Jambes de forces MacPherson (avant) et multibras (arrière)	•	•	•	•
<b>Extérieur</b>				
<b>Jantes et pneus</b>				
Trousse de réparation de pneu	•	•	•	•
Jantes de 16 po x 6,5 po en alliage d'aluminium au design hybride avec pneus P205/65R16	•	-	-	-
Jantes de 17 po x 6,5 po en alliage d'aluminium au design hybride avec pneus P215/55R17	-	•	•	•
<b>Éclairage extérieur</b>				
Phares automatiques	•	•	•	•
Lumières d'accueil sur les poignées de portières avant	•	•	•	•
Phares de jour à DEL	•	•	•	•
Feux arrière à DEL	•	•	•	•
Rétroviseurs extérieurs avec clignotants à DEL intégrés	•	•	•	•
Phares à halogène de type projecteur	•	•	-	-
Phares à DEL avec système d'éclairage adaptatif en virage	-	-	•	•
Activation automatique des phares de croisement	-	-	•	•
<b>Moulures et garnitures</b>				
Poignées de portières en chrome	•	•	•	•
Grille de calandre, moulures des glaces et bas de portières en chrome	•	•	•	•
Garde-boue	•	•	•	•
<b>Rétroviseurs extérieurs</b>				
Réglage à commande électrique, rabattables manuellement et chauffants	•	•	•	•
Inclus dans le système de mémorisation des réglages du conducteur	-	•	•	•
<b>Glaces</b>				
Vitrage solaire teinté	•	•	•	•
Toit ouvrant panoramique	-	•	•	-
<b>Intérieur</b>				
<b>Sièges</b>				
Sièges avant chauffants	•	•	•	•
Appuie-têtes arrière à hauteur ajustable	•	•	•	-
Siège du passager avant à réglage manuel en 6 directions, incluant la hauteur	•	•	-	-
Surfaces des sièges en tissu	•	-	-	-
Sièges arrière à dossier fixe avec accoudoir central, porte-gobelets et passage pour les skis	•	-	-	-
Siège du conducteur à réglage manuel en 6 directions, incluant la hauteur	•	-	-	-
Sièges arrière à dossier rabattable 60/40 avec accoudoir central et porte-gobelets	-	•	•	-
Siège du conducteur à réglage électrique en 8 directions avec soutien lombaire réglable	-	•	•	•
Système de mémorisation des réglages du conducteur pour le siège et les rétroviseurs	-	•	•	•
Surfaces des sièges en cuir	-	•	•	•
Sièges arrière chauffants	-	•	•	•
Siège du passager avant à réglage électrique en 6 directions	-	-	•	•
Sièges avant ventilés	-	-	•	•

• De série – Non livrable

	Hybride GL	Hybride GLS	Hybride Limited	Hybride rech. Limited
<b>Volant</b>				
Commandes pour la chaîne audio, le système téléphonique Bluetooth®, la reconnaissance vocale et le régulateur de vitesse	•	•	•	•
Gainé de cuir et chauffant	•	•	•	•
Inclinable et télescopique (réglage manuel)	•	•	•	•
<b>Multimédia</b>				
Android Auto <sup>MC</sup> et Apple CarPlay <sup>MCA</sup>	•	•	•	•
Système téléphonique mains libres Bluetooth®	•	•	•	•
Connectivité iPod®/USB/AUX (console centrale)	•	•	•	•
Caméra de recul	•	•	•	•
Chaîne audio AM/FM/SiriusXM <sup>MC</sup> /MP3 avec 6 haut parleurs	•	•	-	-
Écran tactile de 7 po	•	•	-	-
BlueLink <sup>MD</sup>	-	•	•	•
Système de navigation à écran tactile haute résolution de 8 po	-	-	•	•
Chaîne audio Infinity® AM/FM/SiriusXM <sup>MC</sup> /MP3 avec 9 haut parleurs et amplificateur externe	-	-	•	•
<b>Fonctions de commodité</b>				
Verrouillage des portières à commande électrique	•	•	•	•
Glaces électriques à montée/descente automatique et antipincement pour le conducteur	•	•	•	•
Coffre intelligent mains libres à ouverture automatique à capteur de proximité	•	•	•	•
Télédéverrouillage à capteur de proximité avec démarrage par bouton-poussoir (2 clés)	•	•	•	•
Sélection du mode de conduite	•	•	•	•
Accoudoir sur la console centrale avec rangement	•	•	•	•
Chargeur USB à l'arrière (console centrale)	•	•	•	•
Régulateur de vitesse	•	•	-	-
Rétroviseur électrochromique avec émetteur-récepteur HomeLink® et boussole intégrée	-	•	•	•
Glace du passager avant à montée/descente automatique et antipincement	-	•	•	•
Pare-soleil de glaces latérales arrière	-	-	•	-
Régulateur de vitesse adaptatif avec fonction arrêt-départ	-	-	•	•
Frein de stationnement électrique avec fonction de maintien automatique	-	-	•	•
Chargeur sans fil*	-	-	•	•
<b>Garnitures de l'habitacle</b>				
Garnitures de portières en cuir de synthèse	-	•	•	•
Capot d'instrumentation et garniture de portières avec coutures	-	•	•	•
Plaques de seuils de portières de luxe en aluminium	-	-	•	•
<b>Chauffage et climatisation</b>				
Climatiseur	•	•	•	•
Régulation automatique de la température à deux zones	•	•	•	•
Dégivreur de lunette arrière avec minuterie	•	•	•	•
Conduites de chauffage et de climatisation arrière (console centrale)	-	•	•	•
<b>Sécurité</b>				
7 coussins gonflables : deux coussins frontaux, deux coussins latéraux intégrés aux dossiers avant, deux rideaux latéraux et un coussin de genoux pour le conducteur	•	•	•	•
Système de freinage antiblocage avec répartition électronique de la force de freinage et assistance au freinage	•	•	•	•
Détecteur d'objet dans l'angle mort avec assistance au changement de voie	•	•	•	•
Contrôle électronique de la stabilité avec antipatinage	•	•	•	•
Alerte de circulation transversale arrière	•	•	•	•
Gestion de la stabilité du véhicule	•	•	•	•
Freinage d'urgence autonome avec détection des piétons	-	-	•	•
Alerte de baisse d'attention du conducteur	-	-	•	•
Système d'alerte de franchissement de voie avec assistance au maintien de voie	-	-	•	•
Capteurs d'assistance au stationnement en marche arrière	-	-	•	•



## Dimensions extérieures

Largeur hors tout  
(excluant les rétroviseurs)



1 865 mm

Longueur hors tout



4 855 mm

Hauteur hors tout



1 470 mm

	Hybride GL	Hybride GLS et Limited	Hybride rechargeable Limited
<b>Dimensions intérieures (mm)</b>			
Dégagement à la tête (1 <sup>re</sup> rangée/2 <sup>e</sup> rangée)	1 025 (avec toit ouvrant 990) / 965 (avec toit ouvrant 955)		
Dégagement aux jambes (1 <sup>re</sup> rangée/2 <sup>e</sup> rangée)	1 155 / 905		
Dégagement aux épaules (1 <sup>re</sup> rangée/2 <sup>e</sup> rangée)	1 470 / 1 435		
Dégagement aux hanches (1 <sup>re</sup> rangée/2 <sup>e</sup> rangée)	1 404 / 1 426		
<b>Poids/Capacités</b>			
Poids en ordre de marche (kg)	1 586	1 655	1 727
Poids brut (kg)	2 100	2 100	2 190
Réservoir d'essence (L)	60	60	55
<b>Volume (L)</b>			
Volume de l'habitacle	3 004	3 004	3 004
Volume du coffre	380	380	280
Volume intérieur total	3 384	3 384	3 284
<b>Consommation d'essence<sup>^</sup> (L/100km)</b>			
Ville/Autoroute/Combinée	5,9 / 5,3 / 5,6	6,0 / 5,5 / 5,8	À venir

## Jantes



Jantes de 16 po en alliage  
De série sur la version hybride GL.



Jantes de 17 po en alliage  
De série sur les versions hybride GLS  
et Limited et sur la version hybride  
rechargeable Limited.

**5** ans/100 000 KM  
Garantie globale limitée<sup>†</sup>  
5 ans/100 000 KM  
Garantie groupe motopropulseur  
5 ans/100 000 KM  
Garantie sur les émissions  
5 ans/ kilométrage illimité  
Assistance routière<sup>††</sup>

## L'une des meilleures garanties au pays.

Vous constaterez que plusieurs de nos véhicules ont été maintes fois primés par des organisations indépendantes des plus réputées auxquelles vous pouvez vous fier quand il s'agit d'évaluer la qualité de nos véhicules. La qualité de nos véhicules est à la hauteur de la qualité de notre garantie. Nous garantissons avec fierté nos véhicules en vous offrant l'ultime tranquillité d'esprit avec une garantie globale limitée de 5 ans/100 000 kilomètres<sup>†</sup>. Nous offrons aussi une assistance routière de 5 ans, kilométrage illimité<sup>††</sup>, comprenant le changement de roue en cas de crevaison, le déverrouillage et d'autres services. Un simple appel sans frais suffit, en tout temps.

MCM/MD Les noms, logos, noms de produits, noms des caractéristiques, images et slogans Hyundai sont des marques de commerce appartenant à Hyundai Auto Canada Corp. Les spécifications, caractéristiques, illustrations, accessoires, matériaux, l'équipement et toute autre information dans ce document sont basés sur l'information la plus récente disponible au moment de la publication. Bien que les descriptions sont vraisemblablement exactes, leur précision ne peut pas être garantie. Hyundai Auto Canada Corp. se réserve le droit d'apporter tout changement ou modification en tout temps sans avis préalable et sans obligation de sa part, y compris, et sans s'y limiter, aux couleurs, spécifications, caractéristiques, accessoires, matériaux, à l'équipement et aux modèles. Certains véhicules montrés avec équipement en option. Toutes les garanties Hyundai sont exemptes de franchise. <sup>†</sup>La garantie globale limitée de Hyundai couvre la plupart des pièces du véhicule contre les défauts de fabrication sous réserve du respect des conditions normales d'utilisation et d'entretien. <sup>††</sup>Le programme d'assistance routière 24 heures de Hyundai est un service limité et ne couvre pas certains coûts et dépenses. L'assistance réelle peuvent varier selon les conditions de conduite et l'ajout de certains accessoires automobiles. <sup>‡</sup>Avec borne de recharge de niveau 2 (240 volts) non incluse. <sup>§</sup>Apple CarPlay<sup>MC</sup> fonctionne avec les iPhone 5s, iPhone 5c, iPhone 5 et les modèles plus récents qui fonctionnent avec la plus récente version de iOS 7 et les versions ultérieures. Il se peut que CarPlay<sup>MC</sup> ne fonctionne pas avec certains appareils et qu'il ne soit pas disponible dans certains pays et certaines régions. Sous réserve de la compatibilité des applications. Visitez [www.apple.com](http://www.apple.com) pour de plus amples renseignements et connaître les limites applicables. Apple, Apple CarPlay et iPod sont des marques de commerce de Apple Inc. <sup>¶</sup>Android Auto<sup>MC</sup> est compatible avec les téléphones Android qui fonctionnent avec le système d'exploitation Android Lollipop ou une version plus récente. Il se peut qu'Android Auto ne fonctionne pas avec certains appareils et qu'il ne soit pas disponible dans certains pays et certaines régions. Des applications supplémentaires pourraient être requises. Visitez [www.android.com](http://www.android.com) pour plus de détails et connaître les limites. Sous réserve de compatibilité des applications. Android, Android Auto, Google, Google Maps et Google Play Music sont des marques de commerce de Google Inc. <sup>\*</sup>Les appareils ne sont pas tous compatibles. Les détails se trouvent dans le manuel du propriétaire. <sup>¶</sup>Livrable sur les modèles sélectionnés seulement. BlueLink<sup>MD</sup> comprend 5 années de service sans frais. Le service BlueLink<sup>MD</sup> est offert à l'achat ou à la location d'un véhicule neuf, sous réserve du respect des modalités et conditions de l'abonnement. L'utilisation de BlueLink<sup>MD</sup> et des appareils connexes ne doit se faire que de manière sécuritaire. Une couverture cellulaire et GPS est requise. Les caractéristiques, les spécifications et les frais peuvent varier selon le modèle et être modifiés sans avis préalable. Pour en savoir plus sur les détails et les limites du service, visitez [Hyundaicanada.com](http://Hyundaicanada.com) ou rendez-vous chez votre concessionnaire Hyundai. 1. Le régulateur de vitesse adaptatif avec fonction arrêt-départ n'est pas un système d'évitement des collisions ou d'alerte. Le régulateur adaptatif est conçu pour l'autoroute seulement et ne devrait pas être utilisé dans des conditions météorologiques difficiles, dans la circulation dense ou sur une route sinueuse ou glissante. Le conducteur a toujours la responsabilité de ralentir ou d'immobiliser son véhicule afin d'éviter une collision. Une fois le véhicule immobilisé, il se remettra automatiquement en mouvement uniquement s'il a été immobilisé pendant moins de trois secondes. Voir le manuel du propriétaire pour tous les détails et les limites. 2. Le freinage d'urgence autonome est conçu pour détecter les véhicules dont les feux arrière se trouvent droit devant le véhicule. Ce système ne détecte pas tous les véhicules ni tous les objets; il se pourrait qu'il ne fonctionne pas sur des routes comprenant de nombreux virages ou vallons, dans certaines conditions météorologiques telles que la pluie, la neige, le brouillard ou toute autre situation compromettant la visibilité. Ce système active le freinage à des vitesses comprises entre 8 km/h et 80 km/h (pour la détection des véhicules) ou entre 8 km/h et 70 km/h (pour la détection des piétons). Ce système pourrait ne pas détecter tous les piétons dans certaines conditions. Consultez le manuel du propriétaire pour des descriptions des conditions dans lesquelles le système pourrait ne pas détecter un piéton. Ce système n'est pas un substitut à une conduite sécuritaire. Regardez toujours autour de vous lorsque vous conduisez. Consultez le manuel du propriétaire pour connaître les détails et les limites de ce système. 3. Le système d'avertissement de franchissement de voie est actif lorsque le véhicule roule à une vitesse supérieure à 64 km/h et seulement si les démarcations de voie sur la route sont clairement visibles et détectées par le système de reconnaissance. Ce système ne prévient pas une perte de contrôle. Veuillez consulter le manuel du propriétaire pour plus d'informations et les limites. 4. L'alerte de baisse d'attention du conducteur est un système de notification seulement qui n'influence ni la direction, ni la vitesse du véhicule. Ce système ne prévient pas les accidents et il ne remplace pas une conduite attentive et sécuritaire. Soyez toujours attentif lorsque vous conduisez. Consultez le manuel du propriétaire pour connaître les détails et les limites de ce système. 5. Ne vous fiez jamais entièrement au détecteur d'objet dans l'angle mort et assurez-vous de suivre une procédure de changement de voie appropriée. Ce système ne détecte pas tous les objets ou véhicules et n'est pas conçu pour empêcher un accident. Jetez toujours un coup d'œil par-dessus votre épaule et dans vos rétroviseurs pour confirmer que la voie est libre. Consultez le manuel du propriétaire pour connaître les détails et les limites de ce système. 6. Ne vous fiez jamais exclusivement au système d'alerte de circulation arrière transversale. Regardez toujours au-dessus de votre épaule et utilisez les rétroviseurs afin de confirmer que la voie est libre. Il y a des limites aux fonctions, à la détection, à la portée et à la clarté du système. Le système peut ne pas détecter tous les véhicules. Le système ne détecte pas les objets stationnaires. Le véhicule doit être en marche arrière et rouler à une vitesse de 10 km/h ou moins. Consultez le manuel du propriétaire pour tous les détails et les limites. Le nom SiriusXM<sup>MC</sup> est une marque de commerce enregistrée de SiriusXM Satellite Radio Inc. Les noms de commerce et logos Bluetooth<sup>®</sup> sont des marques de commerce enregistrées de Bluetooth SIG, Inc. HomeLink<sup>®</sup> est une marque de commerce enregistrée de Johnson Controls, Inc. Infinity<sup>®</sup> est une marque de commerce enregistrée de Harman International, Inc. Toutes les autres marques et tous les noms de commerce sont la propriété de leurs propriétaires respectifs.

Hyundai Auto Canada Corp.  
[www.HyundaiCanada.com](http://www.HyundaiCanada.com)

