

# ACCENT

2020





# Le facteur H.<sup>MC</sup>

Qu'est-ce que le facteur H<sup>MC</sup>? Ça signifie que vous pouvez tout avoir.

Nous croyons qu'il faut repousser les limites et remettre en question les idées conventionnelles. Le nom même de notre entreprise — « Hyundai » — signifie « modernité » en coréen. Ce mot symbolise tout ce que nous nous efforçons de représenter. Notre approche pour le développement d'un véhicule n'est pas traditionnelle. Elle est ancrée dans la modernité. Cela signifie que nous pouvons faire les choses différemment. Nous offrons des véhicules de qualité supérieure dotés d'une foule de caractéristiques et ce, à un prix abordable.

Pour offrir le summum de la qualité, nous travaillons méticuleusement au design et à l'assemblage de chaque véhicule. Nos trois centres de design (en Corée, aux États-Unis et en Europe) entrent en concurrence pour la création de chaque nouveau modèle. Résultat : une gamme de véhicules remarquablement élégants et aérodynamiques, offrant un excellent rendement énergétique.

Hyundai est le seul constructeur automobile de calibre mondial à fabriquer son propre acier avancé à haute résistance, parce que nous n'étions tout simplement pas satisfaits des autres aciers disponibles.

Nous mettons nos véhicules à l'épreuve dans les environnements les plus éprouvants, par exemple dans l'Arctique, dans le désert de Mojave et sur le fameux Nürburgring, ce légendaire circuit automobile situé en Allemagne. Enfin, nous dotons nos véhicules de caractéristiques de sécurité et de technologies avancées, en plus de les protéger avec l'une des meilleures garanties de l'industrie. Bref, nous offrons un rapport qualité-prix vraiment exceptionnel.

C'est ça, le facteur H<sup>MC</sup>.



La SUPERSTRUCTURE<sup>MC</sup> de l'Accent, composée de notre acier avancé à haute résistance.



# Vous pouvez tout avoir.

Avec l'Accent, vous pouvez vraiment tout avoir. Son élégant design à hayon offre plus d'espace que tout autre véhicule dans sa catégorie<sup>‡</sup>. Vous obtenez donc une voiture qui est non seulement plus facile à manœuvrer dans les espaces étroits, mais qui vous permet de transporter tout ce dont vous avez besoin pour le trajet. L'Accent offre également un éventail impressionnant de caractéristiques livrables, y compris un volant chauffant et la connectivité Android Auto<sup>MC0</sup> et Apple CarPlay<sup>MCA</sup> pour téléphone intelligent.



Modèle Ultimate montré.  
Image à titre indicatif seulement.



# Vous pouvez tout avoir.

## ACCENT





# Remplie de caractéristiques pratiques.

L'habitacle incroyablement spacieux de l'Accent comprend des caractéristiques des plus intéressantes. Restez bien au chaud à chaque trajet grâce aux sièges avant et au volant chauffants livrables, et profitez de la commodité de la clé à capteur de proximité livrable — il vous suffit d'enfoncer un bouton sur la poignée d'une portière avant pour déverrouiller le véhicule. Plus besoin de chercher vos clés dans votre poche ou votre sac à main!



Image à titre indicatif seulement.

Sièges avant chauffants et volant chauffant livrables



Régulation automatique de la température livrable



Clé à capteur de proximité livrable avec démarrage à bouton-poussoir



Toit ouvrant livrable

# Efficiente et amusante à chaque trajet.

L'Accent 2020 est dotée d'un nouveau moteur éconergétique G1.6 Smartstream qui génère 120 chevaux et un couple de 113 lb-pi. Choisissez entre la boîte manuelle à 6 rapports de série ou la nouvelle transmission à variation intelligente Smartstream, conçue pour reproduire l'accélération naturelle d'une boîte automatique traditionnelle, tout en offrant un meilleur rendement énergétique.

## Restez bien connecté en toute sécurité.

Avec le système téléphonique mains libres Bluetooth® livrable et les commandes de la chaîne audio et du téléphone montées au volant, vous pouvez ajuster le volume, changer de chanson ou appeler vos proches sur simple pression d'un bouton. L'écran tactile de 7 pouces livrable avec Android Auto<sup>MCO</sup> et Apple CarPlay<sup>MCA</sup> vous permet d'interagir facilement avec vos applications préférées, telles que WAZE et Spotify<sup>MD</sup>, et de lire la musique qui se trouve sur votre appareil. Enfin, vous pouvez envoyer des textos de façon sécuritaire à l'aide du système de reconnaissance vocale.

## Un style audacieux.

Avec sa calandre audacieuse et sa silhouette moderne, l'Accent ne passe jamais inaperçue. Ses phares et ses phares de jour à DEL livrables éclairent la voie avec style, vous permettent d'économiser de l'énergie et projettent un faisceau plus loin que les phares à halogène ordinaires.



Écran tactile de 5 po de série avec caméra de recul



Écran tactile de 7 po livrable avec Android Auto<sup>MCO</sup> et Apple CarPlay<sup>MCA</sup>



Système téléphonique mains libres Bluetooth® livrable



Intégration des commandes de la chaîne audio, du téléphone et du régulateur de vitesse au volant livrable



Phare à DEL livrables



Phares antibrouillard livrables

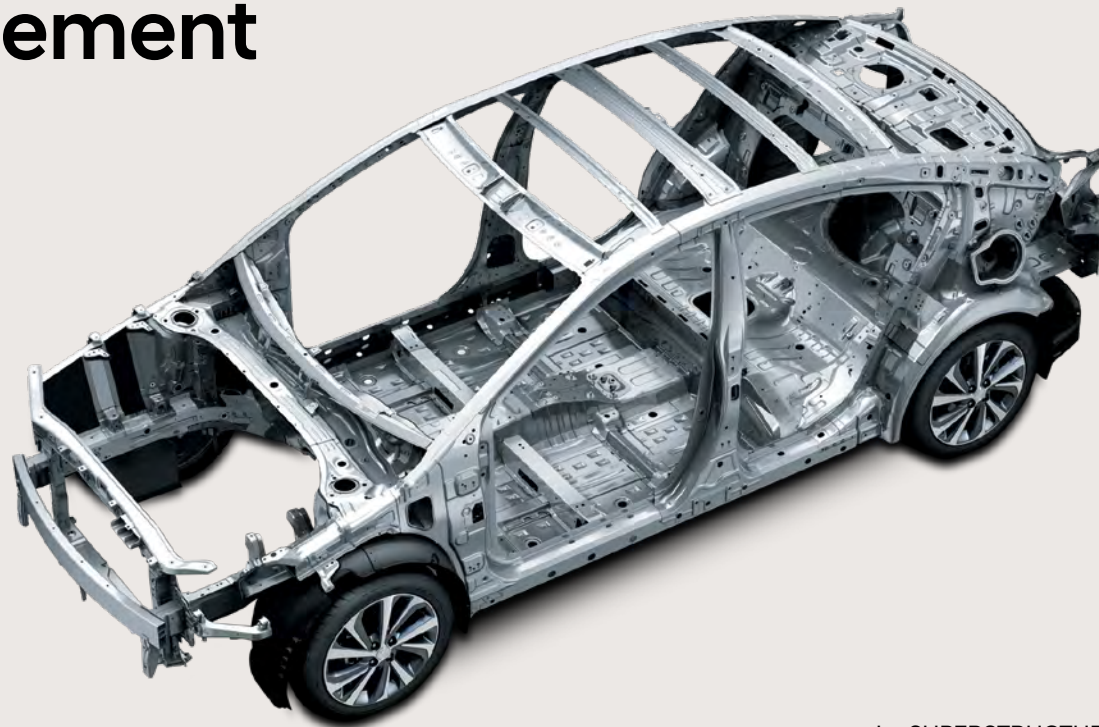


Clignotants à DEL aux rétroviseurs livrables



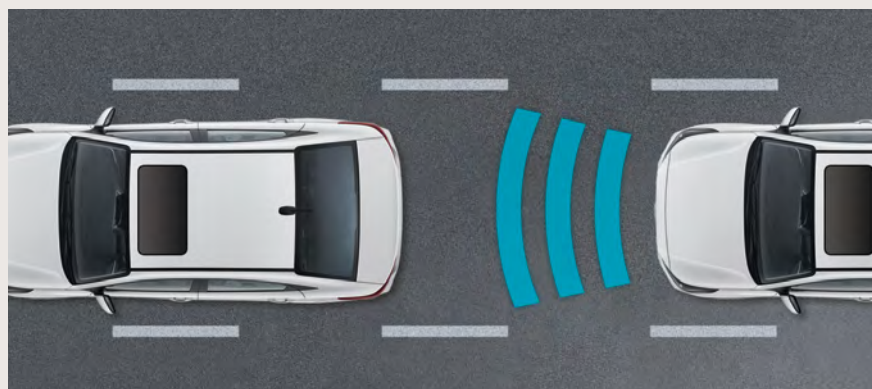
# Fondamentalement solide.

Au cœur même de l'Accent, on trouve la SUPERSTRUCTURE<sup>MC</sup>, une plateforme à la fine pointe construite en acier avancé à haute résistance pour assurer une rigidité et une solidité exceptionnelles. En cas de collision, la SUPERSTRUCTURE<sup>MC</sup> aide à protéger les occupants du véhicule en absorbant l'énergie de l'impact et en l'éloignant des passagers dans l'habitacle.



La SUPERSTRUCTURE<sup>MC</sup>

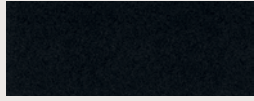
En plus de son châssis extrêmement robuste, l'Accent offre en option l'assistance à l'évitement de collision frontale<sup>1</sup>. Ce système utilise des radars pour détecter tout véhicule dont vous vous rapprochez rapidement. Si une collision frontale potentielle est détectée, des alertes sonores et visuelles avisent le conducteur. Si celui-ci ne réagit pas pour éviter l'impact, le système peut fournir une assistance totale au freinage pour vous aider à éviter une collision potentielle.



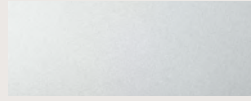
Assistance à l'évitement de collision frontale livrable

# Couleurs et jantes

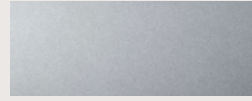
## Couleurs extérieures\*



Noir aurore



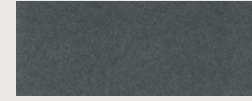
Blanc neige perlé



Argent soyeux



Bleu azur  
Non livrable sur la version  
Essential.

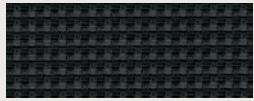


Gris urbain  
Non livrable sur la version  
Essential.



Rouge ardent  
Non livrable sur la version  
Essential.

## Couleurs intérieures\*



Tissu noir  
De série sur les versions  
Essential et Preferred.



Tissu noir haut  
de gamme  
De série sur la version  
Ultimate.

## Jantes



Jantes en acier  
de 15 po  
De série sur  
la version Essential.



Jantes en alliage  
de 15 po  
De série sur  
la version Preferred.



Jantes en alliage  
de 17 po  
De série sur  
la version Ultimate.

# Accessoires



**Éclairage bleu à DEL au plancher**  
Un éclairage à la fois discret et raffiné. Rehaussez la beauté de l'habitacle avec cet éclairage d'ambiance bleu à DEL au plancher avant lorsque les portières sont déverrouillées et s'estompant graduellement au démarrage du moteur. Ensemble de deux.



**Plateau de rangement Premium toutes saisons**  
Protégez votre espace de chargement intérieur avec style. Ce plateau de chargement de qualité sur mesure et durable protège votre véhicule des déversements et de la saleté tout en conservant son état neuf durant plusieurs années.



**Protecteurs de plancher toutes saisons premium**  
Les tapis protecteurs de plancher toutes saisons premium ont été conçus afin de recouvrir la moquette et d'assurer une protection maximale contre les éléments comme ne peuvent le faire les autres types de tapis protecteurs. Leur design unique et durable comprend une surface antidérapante pour un confort accru et une apparence « premium » de longue durée. Veuillez retirer les tapis protecteurs d'origine avant l'installation.



**Protège-capot en plastique**  
Cet attrayant protège-capot contribue à protéger le capot des impacts et éraflures causés par les débris routiers.

Pour en savoir plus sur les accessoires additionnels, visitez [hyundaicanada.com](http://hyundaicanada.com) ou passez chez votre concessionnaire pour les détails.

\*Les choix de couleurs extérieures et intérieures et/ou leur disponibilité selon le modèle peuvent changer sans préavis. La couleur intérieure dépend du choix du modèle et/ou de la couleur extérieure. Les couleurs reproduites dans cette brochure le sont à titre de références et peuvent s'avérer légèrement différentes des couleurs réelles. Visitez [hyundaicanada.com](http://hyundaicanada.com) ou passez chez votre concessionnaire pour les détails.



# Trouvez l'ACCENT qui vous convient.

## Essential

L'équipement de série comprend :

### Performance

- Moteur 4 cylindres G1.6 DPI Smartstream
- Jantes de 15 po en acier avec enjoliveurs
- Boîte manuelle à 6 rapports
- Insonorisation du capot
- Roue de secours

### Extérieur

- Poignées de portières et rétroviseurs de couleur de la carrosserie
- Aileron arrière

### Sécurité et Hyundai SmartSense<sup>MC</sup>

- 6 coussins gonflables
- Système de freinage antiblocage avec répartition électronique de la puissance de freinage
- Gestion de la stabilité, contrôle électronique de la stabilité avec antipatinage
- Assistance au départ en montée

### Intérieur

- 4 haut-parleurs
- Écran tactile couleur de 5 po avec caméra de recul
- Sièges arrière à dossiers rabattables 60/40
- Chaîne audio AM/FM/MP3/USB
- Ports auxiliaires
- Siège du conducteur réglable en hauteur
- Verrouillage électrique des portières
- Pare-soleil coulissant avec miroir

### Ensemble Confort en option :

- Climatiseur à réglage manuel
- Système téléphonique mains libres Bluetooth<sup>®</sup>
- Lampes de lecture à l'avant
- Transmission à variation intelligente Smartstream
- Rétroviseurs extérieurs dégivrants à réglage électrique
- Glaces à commandes électriques, à descente automatique pour le conducteur
- Commandes de la chaîne audio et du système Bluetooth<sup>®</sup> montées au volant
- Rangement pour lunettes de soleil

## Preferred

Comprend l'équipement de série de la version **Essential**, plus :

### Performance

- Jantes de 15 po en alliage

### Extérieur

- Phares automatiques avec fonction d'accueil
- Grille de calandre chromée
- Rétroviseurs extérieurs dégivrants à réglage électrique

### Intérieur

- Écran tactile couleur de 7 po avec caméra de recul
- Climatiseur à réglage manuel
- Connectivité Android Auto<sup>MC</sup> et Apple CarPlay<sup>MC</sup> pour téléphone intelligent
- Chaîne audio AM/FM/SiriusXM<sup>MC</sup>/MP3/USB
- Système téléphonique mains libres Bluetooth<sup>®</sup> avec reconnaissance vocale
- Régulateur de vitesse
- Console centrale avant avec appuie-bras coulissant
- Sièges avant chauffants
- Lampes de lecture à l'avant
- Glaces à commandes électriques, à descente automatique pour le conducteur
- Système de télédéverrouillage des portières avec alarme
- Commandes de la chaîne audio et du système Bluetooth<sup>®</sup> montées au volant
- Rangement pour lunettes de soleil
- Volant inclinable et télescopique
- Port de recharge USB à l'arrière

### Option :

- Transmission à variation intelligente Smartstream

## De l'espace à revendre.

Profitez de la polyvalence du design à hayon et du meilleur espace utilitaire de la catégorie, avec jusqu'à 616 litres d'espace lorsque les sièges arrière sont rabattus<sup>†</sup>. Divisés 60/40, ceux-ci peuvent aussi être rabattus individuellement, pour vous aider, par exemple, à transporter de longs objets tout en vous permettant d'apprécier la compagnie d'un passager à l'arrière.

## Ultimate

Comprend l'équipement de série de la version **Preferred**, plus :

### Performance

- Jantes de 17 po en alliage
- Freins à disque aux quatre roues
- Transmission à variation intelligente Smartstream

### Extérieur

- Poignées de portières extérieures chromées
- Moulures de glaces latérales chromées
- Phares antibrouillard
- Phares à DEL ornés de DEL
- Clignotants intégrés aux rétroviseurs extérieurs
- Toit ouvrant à commande électrique sécuritaire monotouche

### Sécurité et Hyundai SmartSense<sup>MC</sup>

- Assistance à l'évitement de collision frontale

### Intérieur

- 6 haut-parleurs
- Climatiseur avec régulation automatique de la température
- Siège du passager avant avec pochette au dossier
- Volant chauffant et gainé de cuir
- Pommeau de levier de boîte gainé de cuir
- Surfaces des sièges en tissu de luxe
- Clé à capteur de proximité avec démarrage à bouton-poussoir





## Une des meilleures garanties au pays.

Vous constaterez que plusieurs de nos véhicules ont été maintes fois primés par des organisations indépendantes des plus réputées auxquelles vous pouvez vous fier quand il s'agit d'évaluer la qualité de nos véhicules. Cette qualité est à la hauteur de la qualité de notre garantie. Nous garantissons avec fierté nos véhicules en vous offrant l'ultime tranquillité d'esprit avec une garantie globale limitée de 5 ans/100 000 kilomètres<sup>+</sup>. Nous offrons aussi une assistance routière de 5 ans, kilométrage illimité<sup>++</sup>, comprenant le changement de roue en cas de crevaison, le déverrouillage et d'autres services. Un simple appel sans frais suffit, en tout temps.

<sup>MD/MD</sup> Les noms, logos, noms de produits, noms des caractéristiques, images et slogans Hyundai sont des marques de commerce appartenant à (ou utilisées sous licence par) Hyundai Auto Canada Corp. Les spécifications, caractéristiques, illustrations, accessoires, matériaux, l'équipement et toute autre information dans ce document sont basés sur l'information la plus récente disponible au moment de la publication. Bien que les descriptions soient vraisemblablement exactes, leur précision ne peut pas être garantie. Hyundai Auto Canada Corp. se réserve le droit d'apporter tout changement ou modification en tout temps sans avis préalable et sans obligation de sa part, y compris, et sans s'y limiter, aux couleurs, spécifications, caractéristiques, accessoires, matériaux, à l'équipement et aux modèles. Certains véhicules montrés avec équipement en option. Toutes les garanties Hyundai sont exemptes de franchise. \*La garantie globale limitée de Hyundai couvre la plupart des pièces du véhicule contre les défauts de fabrication, sous réserve du respect des conditions normales d'utilisation et d'entretien. \*\*Le programme d'assistance routière 24 heures de Hyundai est un service limité et ne couvre pas certains coûts et dépenses. L'assistance routière n'est pas une garantie. <sup>4</sup>Apple CarPlay<sup>MD</sup> fonctionne avec les iPhone 5s, 5c, 5 et les modèles plus récents qui fonctionnent avec la dernière version d'iOS 7 et les versions ultérieures. Il se peut que Apple CarPlay<sup>MD</sup> ne fonctionne pas avec certains appareils et qu'il ne soit pas disponible dans certains pays et certaines régions. Des applications supplémentaires pourraient être requises. Visitez [www.apple.com](http://www.apple.com) pour obtenir de plus amples renseignements et connaître les limites applicables. Sous réserve de la compatibilité des applications. Apple et Apple CarPlay sont des marques de commerce d'Apple Inc. <sup>5</sup>Android Auto<sup>MD</sup> est compatible avec les téléphones Android qui fonctionnent avec le système d'exploitation Android Lollipop ou une version plus récente. Il se peut qu'Android Auto ne fonctionne pas avec certains appareils et qu'il ne soit pas disponible dans certains pays et certaines régions. Des applications supplémentaires pourraient être requises. Visitez [www.android.com](http://www.android.com) pour plus de détails et connaître les limites. Sous réserve de compatibilité des applications. Android et Android Auto sont des marques de commerce de Google Inc. 1. Le système d'assistance à l'évitement de collision frontale est conçu pour détecter les véhicules qui se trouvent droit devant le véhicule. Ce système pourrait ne pas fonctionner correctement sur des routes sinueuses ou vallonnées, dans certaines conditions météorologiques telles que la pluie, la neige, le brouillard ou toute autre situation compromettant la visibilité. Ce système est activé lorsque la vitesse du véhicule atteint 10 km/h. Ce système n'est pas un substitut à une conduite sécuritaire. Regardez toujours autour de vous lorsque vous conduisez. Consultez le manuel du propriétaire pour connaître les détails et les limites de ce système. <sup>6</sup>Selon Constructeurs mondiaux d'automobiles du Canada, en date de mai 2019, ce véhicule entre dans la catégorie des voitures sous-compactes. Le nom SiriusXM<sup>MD</sup> est une marque de commerce enregistrée de SiriusXM Satellite Radio Inc. L'appellation et les logos Bluetooth<sup>®</sup> sont des marques de commerce enregistrées de Bluetooth SIG, Inc. Toutes les autres marques de commerce et noms de marques appartiennent à leurs détenteurs respectifs. Certaines images ont été modifiées à l'aide d'effets spéciaux.