

# TUCSON

2023



# Grâce à vous.

Chez Hyundai, nous croyons que c'est en vous ayant à l'esprit que nous parviendrons à offrir le progrès, l'innovation, la durabilité et la mobilité qui font évoluer l'expérience de conduite.

Nous priorisons la recherche et le développement de solutions de mobilité propre et connectée, tout en continuant à repousser les limites et à remettre en question les idées reçues pour vous offrir une expérience connectée et une vision de durabilité pour l'avenir.

Nous voulons créer des plateformes et des technologies qui vous permettent de passer du temps de qualité à bord de nos véhicules et de vivre une vie confortable et connectée, au cours de laquelle vous appréciez le voyage et pas seulement la destination.

Nous adaptons également nos véhicules avec des caractéristiques qui répondent aux conditions de notre paysage canadien, afin que vous puissiez affronter nos hivers rigoureux et nos étés magnifiques confortablement, et en toute confiance. Et bien entendu, nous garantissons nos véhicules avec l'une des meilleures garanties automobile de l'industrie.

Nous faisons tout cela, grâce à vous.





## Plein de vie.

Préparez-vous à accueillir le TUCSON 2023. Partez à l'aventure au volant d'un véhicule équipé d'encore plus de technologies, plus de fonctions de sécurité avancées, plus de puissance et plus d'espace. Sans oublier un design révolutionnaire, moderne et captivant. À ce design novateur et cette liste de caractéristiques s'ajoutent trois choix de groupes motopropulseurs, dont le TUCSON hybride et le TUCSON hybride rechargeable.

Le complice de toutes vos aventures au grand air n'attend que vous.



Toit ouvrant panoramique livrable

# Taillé pour l'aventure.

Le design du TUCSON dégage un style moderne rehaussé de panneaux de carrosserie angulaires, de surfaces ciselées aux formes audacieuses et d'un éclairage de pointe. La conception caractéristique des phares de jour à DEL dissimulés livrables crée un effet saisissant et sophistiqué. Intégrés de façon harmonieuse à la calandre, ils se révèlent uniquement lorsqu'ils sont allumés. Les passages de roue prononcés et les jantes en alliage de 19 pouces livrables renforcent l'allure agressive du véhicule.



**Lignes de design tridimensionnelles « Dynamique paramétrique »**  
Les lignes de caractère du design « Dynamique paramétrique » convergent pour créer un aspect tridimensionnel unique et marqué.



Phares de jour à DEL dissimulés livrables



Feux arrière à DEL livrables



Jantes en alliage de 19 po livrables

# Trois types de puissance. Votre type de VUS.

Le TUCSON vous permet de choisir entre trois groupes motopropulseurs livrables qui repoussent les limites du rendement et de la performance :



## Essence

Moteur Smartstream de 2,5 L à injection directe d'essence de série

187 178  
chevaux lb-pi de couple



## Hybride

Moteur turbo hybride Smartstream de 1,6 L + moteur électrique de 44,2 kW et batterie au lithium-ion de 1,49 kWh livrables

Puissance combinée de

226 258  
chevaux lb-pi de couple



## Hybride rechargeable

Moteur turbo hybride rechargeable Smartstream de 1,6 L + moteur électrique de 66,9 kW et batterie au lithium-ion de 13,8 kWh livrables

Puissance combinée de

261 258  
chevaux lb-pi de couple



### Traction intégrale HTRAC<sup>MC</sup> avec modes de contrôle multiterrain livrable

Pour une maniabilité, des performances et une traction optimales, profitez de notre traction intégrale HTRAC<sup>MC</sup> qui vous permet de sélectionner le mode de traction qui convient le mieux à vos conditions de conduite grâce à un choix de trois terrains distincts : neige, boue ou sable.



### Sélecteur de vitesse à bouton avec leviers de changement des rapports livrable

Des boutons intuitifs remplacent la configuration traditionnelle sur modèles sélectionnés. Le sélecteur de vitesse à bouton est aussi équipé de leviers de changement des rapports pour vous offrir une sensation de conduite sportive.



Version Ultimate hybride montrée.

## Plus d'espace. Plus de raffinement.

Une sensation d'ouverture vous accueille dès que vous entrez dans l'habitacle du TUCSON. Bénéficiez d'une multitude de caractéristiques personnalisables selon vos goûts, notamment le siège du conducteur à réglage électrique en 8 directions livrable — avec système de mémorisation des réglages pour deux conducteurs livrable — et l'éclairage intérieur d'ambiance livrable offrant jusqu'à 64 couleurs pour agrémenter vos trajets lorsque vous conduisez dans l'obscurité. Qu'il s'agisse d'une aventure en solitaire ou d'une excursion d'un week-end entre amis, voyagez en tout confort grâce à une multitude de caractéristiques telles que des sièges avant chauffants de série, un volant chauffant livrable, des sièges avant ventilés livrables et des sièges arrière chauffants livrables.



### Plus d'espace de chargement

Le TUCSON vous offre une polyvalence exceptionnelle grâce à des sièges arrière rabattables divisés 60/40 et à une capacité de chargement accrue — jusqu'à 2 108 litres avec les sièges arrière rabattus sur les modèles dotés d'un moteur turbo hybride de 1,6 L\*.

# La technologie avancée à laquelle vous pouvez vous connecter instantanément.

Agrémentez votre conduite et facilitez-vous la vie grâce aux technologies avancées offertes avec le TUCSON. La connectivité Apple CarPlay<sup>MC</sup> et Android Auto<sup>MC</sup> pour téléphone intelligent de série vous permet d'accéder à vos applications mobiles préférées — répertoire musical, cartes, textos et encore plus — facilement et de manière sécuritaire, à l'aide de l'écran tactile ou de commandes vocales. Ajoutez à cela une chaîne audio de luxe Bose<sup>MD</sup> à 8 haut-parleurs livrable et prendre la route devient nettement plus intéressant.



## Assistance au stationnement à distance<sup>1</sup> livrable

L'assistance au stationnement à distance vous aide à sortir d'espaces restreints dans un stationnement. Il vous suffit d'utiliser le porte-clés lorsque vous êtes à l'extérieur du véhicule pour que votre véhicule ressorte de l'espace de stationnement. Inversement, le système peut également stationner le véhicule dans des espaces restreints, comme votre garage.



## Écran tactile de 10,25 po avec système de navigation et système de caméras sur 360 degrés livrables

L'écran tactile haute définition de 10,25 pouces avec système de navigation s'intègre élégamment à la console centrale dont le design s'inspire d'une cascade. L'écran perfectionné est également équipé d'un système de caméras sur 360 degrés qui offre une vue de tout ce qui se passe autour du TUCSON, pour encore plus de perspective.



## Panneau d'instrumentation entièrement numérique de 10,25 po avec moniteur d'angles morts<sup>2</sup> livrables

Le panneau d'instrumentation numérique de 10,25 pouces remplace le boîtier traditionnel couvert pour atteindre un nouveau niveau d'ouverture et de design intérieur moderne. Lorsque le véhicule est équipé du moniteur d'angles morts livrable, des images de votre angle mort sont diffusées en direct dans le panneau au moment où le clignotant est activé.

# Commodité ultime. Connectivité ultime.

Notre technologie pour véhicule connecté Bluelink<sup>MD</sup> vous permet de rester connecté à votre Hyundai via l'application pour téléphone intelligent et vous offre une foule de services au bout de vos doigts.

Ce système novateur vous donne la possibilité de verrouiller/déverrouiller et de démarrer votre véhicule à distance, de régler la température, de suivre l'état de votre véhicule grâce à des outils de diagnostic intelligents et bien plus encore.



Démarrage à distance  
avec contrôle de  
la température

## SOS

Services d'urgence  
et assistance routière



Notification automatique  
en cas de collision



Verrouillage/déverrouillage  
à distance



Localiser mon  
véhicule



Recherche dans  
les environs



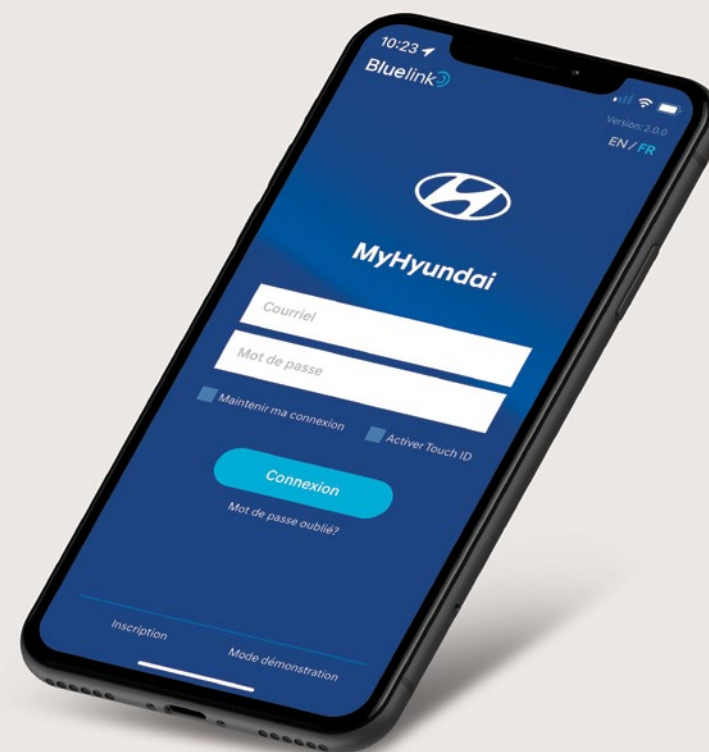
Diagnostics en  
temps réel



Localiser un  
concessionnaire

## 3 ANS

Abonnement sans  
frais pendant 3 ans sur  
les modèles équipés

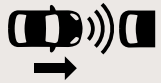




# Hyundai SmartSense<sup>MC</sup>

Notre gamme de caractéristiques de sécurité Hyundai SmartSense<sup>MC</sup> comprend caméras, radars et détecteur de mouvement afin de vous offrir l'ultime tranquillité d'esprit.

## Caractéristiques de série :



Assistance à l'évitement de collision frontale avec détection des piétons et des cyclistes



Alerte de baisse d'attention du conducteur



Assistance au suivi de voie



Alerte de franchissement de voie avec assistance au maintien de voie

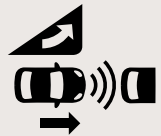


Assistance aux phares à longue portée



Alerte d'occupant à l'arrière

## Caractéristiques livrables :



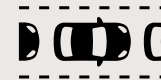
Assistance à l'évitement de collision frontale avec détection des piétons et des cyclistes et détection de virage d'intersection



Assistance à l'évitement de collision dans les angles morts



Assistance à l'évitement de collision transversale arrière



Assistance à la conduite sur autoroute



Régulateur de vitesse adaptatif avec fonction arrêt-départ



Alerte d'occupant à l'arrière avec capteurs à ultrasons



Alerte de proximité pour stationnement en marche avant/arrière



Assistance à l'évitement de collision pour stationnement en marche arrière



Alerte de sortie sécuritaire



Moniteur d'angles morts

# Trouvez le TUCSON qui vous convient.

## Essential à traction avant

L'équipement de série comprend :

### Caractéristiques de performance :

- Moteur Smartstream 4 cyl. de 2,5 L à injection directe d'essence + injection multipoint
- Moteur avec système d'arrêt au ralenti
- Boîte automatique à 8 rapports
- Sélection du mode de conduite
- Traction avant

### Caractéristiques extérieures :

- Jantes en alliage de 17 po
- Phares à DEL
- Phares de jour à DEL
- Phares automatiques
- Pare-brise en verre acoustique stratifié
- Vitrage à contrôle solaire (pare-brise et glaces avant)
- Rétroviseurs dégivrants à réglage électrique
- Rétroviseurs extérieurs et poignées des portières de la couleur de la carrosserie
- Moulures supérieures des portières au fini argent satiné

### Caractéristiques intérieures :

- Écran tactile de 8,0 po avec Apple CarPlay<sup>MCA</sup> et Android Auto<sup>MCA</sup> sans fil
- Chaîne audio AM/FM/MP3/radio HD avec 6 haut-parleurs
- Système de téléphonie mains libres Bluetooth<sup>MD</sup>
- Ports USB à l'avant (2) – alimentation/données (1) et haute puissance (1)
- Instrumentation ACL couleur de 4,2 po
- Sièges avant chauffants
- Sièges de 2<sup>e</sup> rangée rabattables à plat 60/40 avec appuie-bras central inclinable
- Climatiseur
- Glaces à commande électrique, à descente automatique pour le conducteur
- Verrouillage électrique des portières
- Pare-soleil coulissant avec miroirs
- Rangement dissimulé sous le plancher

### Caractéristiques de sécurité :

- Assistance à l'évitement de collision frontale avec détection des piétons et des cyclistes (de type caméra)
- Assistance au suivi de voie
- Alerte de franchissement de voie avec assistance au maintien de voie
- Assistance aux phares à longue portée
- Alerte de baisse d'attention du conducteur
- Frein de stationnement électronique avec immobilisation automatique
- Alerte d'occupant à l'arrière
- Caméra de recul
- Système de surveillance de la pression des pneus
- Pneu de secours compact temporaire
- Coussins gonflables (6) - conducteur (1), passager avant (1), latéraux conducteur et passager avant (2), rideaux latéraux avant/arrière (2)

### En option :

- Traction intégrale HTRAC<sup>MC</sup> avec modes de contrôle multiterrain

## Preferred à traction avant

Comprend l'équipement de série de la version **Essential à traction avant**, plus :

### Caractéristiques extérieures :

- Clignotants intégrés aux rétroviseurs extérieurs
- Longérons de toit latéraux
- Glaces arrière fortement teintées
- Lames d'essuie-glaces aérodynamiques

### Caractéristiques intérieures :

- Système pour véhicule connecté Bluelink<sup>MDD</sup>
- Radio SiriusXM<sup>MCI</sup>
- Clé à capteur de proximité avec démarrage à bouton-poussoir et démarrage à distance
- Volant chauffant
- Volant et levier de boîte gainés de cuir
- Bouches de ventilation à la 2<sup>e</sup> rangée
- Surface des sièges en tissu haut de gamme
- Glaces à commande électrique, à descente/remontée automatique avec dispositif antipincement à l'avant
- Miroirs de pare-soleils illuminés
- Système de téléphonie mains libres Bluetooth<sup>MD</sup> avec reconnaissance vocale

### Caractéristiques de sécurité :

- Assistance à l'évitement de collision frontale avec détection des piétons et des cyclistes, et détection de virage d'intersection (de type caméra et radar)
- Régulateur de vitesse adaptatif avec fonction arrêt-départ
- Assistance à l'évitement de collision dans les angles morts
- Assistance à l'évitement de collision transversale arrière
- Alerte de sortie sécuritaire

### En option :

- Traction intégrale HTRAC<sup>MC</sup> avec modes de contrôle multiterrain

### Ensemble Trend offert en option :

- Traction intégrale HTRAC<sup>MC</sup> avec modes de contrôle multiterrain
- Toit ouvrant panoramique
- Feux arrière à DEL
- Surface des sièges en cuir
- Régulation automatique de la température à deux zones avec mode multi-air
- Désembueur de pare-brise automatique
- Siège du conducteur à réglage électrique en 8 directions avec soutien lombaire
- Deux ports USB à l'arrière
- Lampes de lecture et lampes personnelles à DEL
- Garnitures extérieures et de pare-chocs, calandre, et pieds de rétroviseurs en chrome foncé
- Phares de jour à DEL dissimulés, boîtier en chrome foncé
- Plaques de protection avant et arrière, peinture argentée
- Moulures de cadres de portières, noir lustré
- Tableau de bord et garnitures de portières recouverts de tissu
- Écran tactile couleur de 10,25 po avec connectivité filaire Apple CarPlay<sup>MCA</sup> et Android Auto<sup>MCI</sup>, et système de navigation

## N Line à traction intégrale

Comprend l'équipement de série de la version **Preferred à traction intégrale avec ensemble Trend**, plus :

### Caractéristiques de performance :

- Sélecteur de vitesse à bouton avec leviers de changement des rapports

### Caractéristiques extérieures :

- Jantes en alliage de 19 po exclusives à la version N Line
- Bouclier avant et calandre exclusifs à la version N Line
- Pare-chocs arrière et diffuseur exclusifs à la version N Line
- Feux de marche arrière exclusifs à la version N Line
- Défecteur arrière exclusif à la version N Line
- Garnitures latérales exclusives à la version N Line, de la couleur de la carrosserie
- Moulures supérieures des portières et rétroviseurs noirs au fini lustré, exclusifs à la version N Line
- Échappement unique à deux embouts, exclusif à la version N Line

### Caractéristiques intérieures :

- Panneau d'instrumentation entièrement numérique de 10,25 po
- Chaîne audio de luxe Bose<sup>MD</sup> avec 8 haut-parleurs
- Éclairage intérieur d'ambiance (64 couleurs)
- Sièges combinant tissu et cuir
- Pédales sport en aluminium
- Plaques de seuil des portières haut de gamme
- Accents intérieurs et surpiquûres rouges
- Garniture de toit en tissu noir

## Urban

Comprend l'équipement de série de la version **Preferred à traction intégrale avec ensemble Trend**, plus :

### Caractéristiques extérieures :

- Jantes en alliage de 19 po noires, fini mat
- Plaques de protection avant et arrière noires, fini mat
- Garnitures de passages de roue noires, fini mat
- Coques de rétroviseurs noires au fini lustré et ouverture de jour

## Luxury hybride à traction intégrale

Comprend l'équipement de série de la version **Preferred à traction intégrale avec ensemble Trend**, plus :

### Caractéristiques de performance :

- Moteur turbo hybride Smartstream 4 cyl. de 1,6 L à injection directe d'essence
  - Moteur électrique de 44,2 kW avec batterie au lithium-ion de 1,49 kWh
  - Boîte automatique hybride à 6 rapports
  - Sélecteur de vitesse à bouton avec leviers de changement des rapports
  - Système de freinage à récupération d'énergie
  - Nécessaire de réparation de pneu (remplace le pneu de secours compact temporaire)
- ### Caractéristiques extérieures :
- Jantes en alliage de 19 po
  - Hayon électrique intelligent
  - Essuie-glaces de pare-brise à détection de pluie

### Caractéristiques intérieures :

- Panneau d'instrumentation entièrement numérique de 10,25 po
- Chaîne audio de luxe Bose<sup>MD</sup> avec 8 haut-parleurs
- Éclairage intérieur d'ambiance (64 couleurs)
- Sièges arrière chauffants
- Rétroviseur intérieur électrochromique à atténuation automatique avec transmetteur HomeLink<sup>MDD</sup>

### Caractéristiques de sécurité :

- Alerte d'occupant à l'arrière avec capteurs à ultrasons
- Alerte de proximité pour stationnement en marche arrière

### En option : groupe motopropulseur hybride rechargeable

- Moteur turbo hybride rechargeable Smartstream 4 cyl. de 1,6 L à injection directe d'essence
- Moteur électrique de 66,9 kW avec batterie au lithium-ion de 13,8 kWh

## Ultimate hybride à traction intégrale

Comprend l'équipement de série de la version **Luxury hybride à traction intégrale**, plus :

### Caractéristiques extérieures :

- Assistance au stationnement à distance
- Phares à DEL de type projecteur haut de gamme

### Caractéristiques intérieures :

- Chargeur sans fil\*
- Système de mémorisation des réglages du conducteur (siège seulement)
- Siège du passager avant à réglage électrique en 8 directions
- Sièges avant ventilés
- Paramètres personnalisés du profil utilisateur
- Système de caméras sur 360 degrés

### Caractéristiques de sécurité :

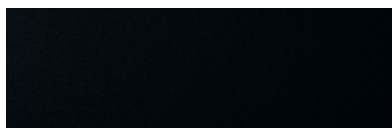
- Moniteur d'angles morts
- Assistance à la conduite sur autoroute
- Alerte de proximité pour stationnement en marche avant/arrière
- Assistance à l'évitement de collision pour stationnement en marche arrière

### En option : groupe motopropulseur hybride rechargeable

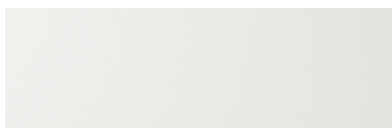
- Moteur turbo hybride rechargeable Smartstream 4 cyl. de 1,6 L à injection directe d'essence
- Moteur électrique de 66,9 kW avec batterie au lithium-ion de 13,8 kWh

# Couleurs et jantes.

## Couleurs extérieures\*



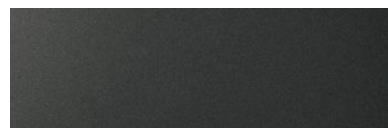
**Noir cendre**



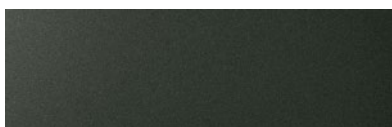
**Blanc cristal**



**Argent scintillant**  
Non livrable sur la version N Line



**Gris titan**



**Gris Amazone**  
Non livrable sur les versions Essential ou N Line

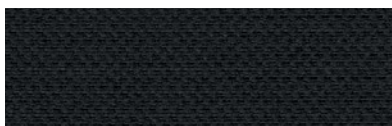


**Rouge cramoisi**  
Non livrable sur la version Essential

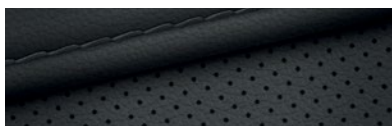


**Azur profond**  
Non livrable sur les versions Essential ou N Line

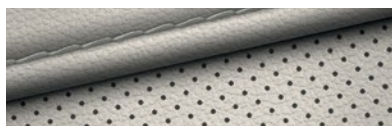
## Couleurs intérieures\*



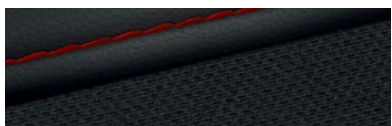
**Tissu noir**  
De série sur les versions Essential et Preferred



**Cuir noir**  
De série sur les versions Preferred avec ensemble Trend, Urban, Luxury et Ultimate



**Cuir gris pâle**  
Livrable sur les versions Luxury et Ultimate (avec les couleurs extérieures Noir cendre, Blanc cristal, Gris Amazone, Rouge cramoisi et Azur profond seulement)



**Cuir et tissu noirs avec surpiqûres rouges**  
De série sur la version N Line

## Jantes



**Jantes en acier de 17 po**  
De série sur les versions Essential et Preferred



**Jantes en alliage de 19 po**  
De série sur la version N Line



**Jantes en alliage de 19 po**  
De série sur la version Urban



**Jantes en alliage de 19 po**  
De série sur les versions Luxury et Ultimate

\*Les choix de couleurs extérieures et intérieures et/ou leur disponibilité peuvent changer sans avis préalable. La couleur intérieure dépend du choix du modèle et/ou de la couleur extérieure. Les couleurs sont reproduites à titre indicatif et peuvent s'avérer légèrement différentes des couleurs réelles. Visitez [hyundaicanada.com](http://hyundaicanada.com) ou rendez-vous chez votre concessionnaire pour plus de détails.

# Accessoires.



## Film protecteur transparent de portière

Ce film protecteur transparent protège la peinture derrière la poignée de portière soumise à un frottement fréquent.



## Ensemble de garde-boues

Cet ensemble de garde-boues faits sur mesure contribue à protéger votre véhicule de la saleté et des débris.



## Plateau de coffre

Conservez la beauté de l'intérieur de votre Hyundai pendant des années en protégeant le coffre contre les dégâts et les saletés avec un plateau de coffre durable fabriqué sur mesure.



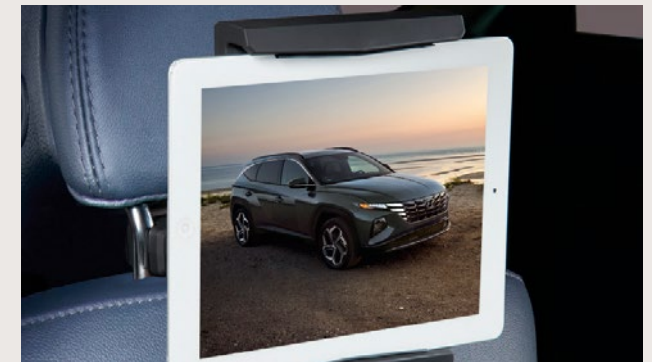
## Protecteurs de plancher toutes saisons haut de gamme

Les tapis protecteurs de plancher toutes saisons haut de gamme ont été conçus afin de recouvrir la moquette et d'assurer une protection maximale contre les éléments comme ne peuvent le faire les autres types de tapis protecteurs. Leur design unique et durable comprend une surface antidérapante pour un confort accru et une apparence haut de gamme de longue durée. Veuillez retirer les tapis protecteurs d'origine avant l'installation.



## Attelage de remorque

Cet attelage de remorque Hyundai est conçu afin de répondre à tous vos besoins de remorquage et peut accueillir une grande variété d'accessoires à fixer.



## Support pour appareil multimédia

Ce support pour appareil multimédia permet à vos passagers arrière de se divertir en utilisant un téléphone mobile ou une tablette électronique. La fonction de rotation à 360° permet de faire pivoter l'appareil en position verticale ou horizontale pour une utilisation mains libres. La fixation incluse s'adapte facilement à un appuie-tête, alors que le support lui-même peut être retiré lorsqu'il n'est pas utilisé.

<b>5</b> ANS	<b>100 000 km</b> Garantie globale limitée <sup>1</sup>	<b>5</b> ANS	<b>Kilométrage illimité</b> Assistance routière <sup>11</sup>
<b>5</b> ANS	<b>100 000 km</b> Garantie groupe motopropulseur	<b>8</b> ANS	<b>160 000 km</b> Système hybride <sup>111</sup>
<b>5</b> ANS	<b>100 000 km</b> Garantie sur les émissions		

Étampe du concessionnaire

## Une des meilleures garanties au pays.

Vous constaterez que plusieurs de nos véhicules ont été maintes fois primés par des organisations indépendantes des plus réputées auxquelles vous pouvez vous fier quand il s'agit d'évaluer la qualité de nos véhicules. Cette qualité est à la hauteur de la qualité de notre garantie.

Nous garantissons avec fierté nos véhicules en vous offrant l'ultime tranquillité d'esprit avec une garantie globale limitée de 5 ans/100 000 kilomètres<sup>1</sup>. Nous offrons aussi une assistance routière de 5 ans, kilométrage illimité<sup>11</sup>, comprenant le changement de roue en cas de crevaison, le déverrouillage et d'autres services. Un simple appel sans frais suffit, en tout temps.

<sup>MC/MD</sup> Les noms, logos, noms de produits, noms des caractéristiques, images et slogans Hyundai sont des marques de commerce appartenant à (ou utilisées sous licence par) Hyundai Auto Canada Corp. Les spécifications, caractéristiques, illustrations, accessoires, matériaux, l'équipement et toute autre information dans ce document sont basés sur l'information la plus récente disponible au moment de la publication. Bien que les descriptions soient vraisemblablement exactes, leur précision ne peut être garantie. Hyundai Auto Canada Corp. se réserve le droit d'apporter tout changement ou modification en tout temps sans avis préalable et sans obligation de sa part, y compris, et sans s'y limiter, aux couleurs, spécifications, caractéristiques, accessoires, matériaux, à l'équipement et aux modèles. Certains véhicules sont montrés avec de l'équipement en option. Toutes les garanties Hyundai sont exemptes de franchise. <sup>1</sup>La garantie globale limitée de Hyundai couvre la plupart des pièces du véhicule contre les défauts de fabrication sous réserve du respect des conditions normales d'utilisation et d'entretien. <sup>11</sup>Le programme d'assistance routière 24/7 de Hyundai est un service limité et ne couvre pas certains coûts et dépenses. L'assistance routière n'est pas une garantie. <sup>111</sup>Le système hybride comprend l'assemblage des boîtiers de batterie, le démarreur hybride, le générateur, le module de contrôle de la puissance hybride et la transmission automatique, incluant le moteur de traction. <sup>\*</sup>La capacité de chargement dépend du modèle : modèle avec moteur de 2,5 L — 1 095 L / 2 119 L avec sièges arrière rabattus; modèle avec moteur turbo hybride de 1,6 L — 1 097 L / 2 108 L avec sièges arrière rabattus; modèle avec moteur turbo hybride rechargeable de 1,6 L — 902 L / 1 876 L avec sièges arrière rabattus. <sup>4</sup>Apple CarPlay<sup>MC</sup> pourrait ne pas fonctionner avec certains appareils et ne pas être disponible dans certains pays et certaines régions. Visitez [www.apple.com](http://www.apple.com) pour de plus amples renseignements et connaître les limites applicables. Apple et Apple CarPlay sont des marques de commerce de Apple Inc. <sup>5</sup>Android Auto<sup>MC</sup> pourrait ne pas fonctionner avec certains appareils et ne pas être disponible dans certains pays et certaines régions. Visitez [www.android.com](http://www.android.com) pour plus de détails et connaître les limites applicables. Android et Android Auto sont des marques de commerce de Google Inc. <sup>6</sup>Ce véhicule est équipé d'un accès à la radio SiriusXM. Abonnement non compris. Le nom SiriusXM<sup>MC</sup> est une marque de commerce de SiriusXM Satellite Radio Inc. <sup>7</sup>Livrable sur les modèles sélectionnés seulement. Bluelink<sup>MD</sup> comprend 3 années de service sans frais. Le service Bluelink est offert à l'achat ou à la location d'un véhicule neuf, sous réserve du respect des modalités et conditions de l'abonnement. L'utilisation de Bluelink et des appareils connexes ne doit se faire que de manière sécuritaire. Une couverture cellulaire et GPS est requise. Les caractéristiques, les spécifications et les frais peuvent varier selon le modèle et être modifiés sans avis préalable. Pour en savoir plus sur les détails et les limites du service, visitez [hyundaicanada.com](http://hyundaicanada.com) ou rendez-vous chez votre concessionnaire Hyundai. L'assistance au stationnement à distance peut aider à stationner un véhicule. Ce système peut ne pas fonctionner correctement si un ou plusieurs capteurs de stationnement sont endommagés, encrassés ou recouverts, ou si les conditions météorologiques (pluie abondante, neige ou brouillard) nuisent au bon fonctionnement du capteur. Ce système ne vous aide pas à vous stationner en parallèle et peut seulement vous aider à avancer ou reculer le véhicule dans une place de stationnement. Pour faire fonctionner ce système, l'opérateur doit se trouver à l'extérieur du véhicule dans un rayon de 13 pieds du véhicule. Veuillez toujours inspecter la zone de stationnement de vos propres yeux pour détecter tout danger potentiel ou risque pour la sécurité. L'opérateur demeure responsable d'arrêter le véhicule pour éviter une collision ou un accident. Il incombe à l'opérateur de veiller au fonctionnement sécuritaire du système et de s'assurer que la zone de stationnement ne comporte pas d'obstacles, de piétons, etc. Consultez le manuel du propriétaire pour connaître les détails et les limites. <sup>2</sup>Le moniteur d'angles morts assiste le conducteur lors des changements de voie en offrant une vue en temps réel des angles morts de chaque côté du véhicule et en émettant une alerte sonore si un autre véhicule s'y trouve. Les feux clignotants doivent être activés et d'autres limites du système s'appliquent. Ne vous fiez pas exclusivement à ce système. Il incombe au conducteur d'être conscient de son environnement et de s'assurer qu'une manœuvre peut être exécutée en toute sécurité avant de changer de voie ou de direction. Consultez le manuel du propriétaire pour de plus amples renseignements. <sup>†</sup>Tous les appareils ne sont pas compatibles. Consultez le manuel du propriétaire pour tous les détails. L'appellation et les logos Bluetooth<sup>MD</sup> sont des marques de commerce enregistrées de Bluetooth SIG, Inc. HomeLink<sup>MD</sup> est une marque de commerce enregistrée de Johnson Controls Inc. Bose<sup>MD</sup> est une marque de commerce enregistrée de Bose Corporation. Toutes les autres marques et tous les noms de commerce sont la propriété de leurs détenteurs respectifs. Certaines images sont montrées avec effets spéciaux.

Hyundai Auto Canada Corp.  
[hyundaicanada.com](http://hyundaicanada.com)

