

PALISADE 2024



Urban

- 7 places (sièges capitaine à la 2^e rangée)
- 8 places (sièges rabattables divisés 60/40 à la 2^e rangée)

[Configuration et prix](#)



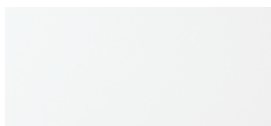
Ultimate Calligraphy

[Configuration et prix](#)

Couleurs extérieures*



Noir abyssse



Blanc hyper



Argent typhon



Gris graphite



Bourgogne Sierra

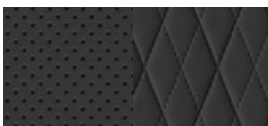


Nuage au clair de lune



Émeraude robuste
Livable sur la version Ultimate Calligraphy

Couleurs intérieures*



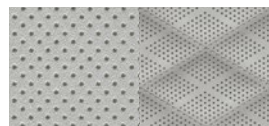
Similicuir noir



Similicuir gris deux tons
Livable sur la version Urban (avec couleurs extérieures Blanc hyper, Gris graphite et Nuage au clair de lune)



Cuir Nappa noir



Cuir Nappa gris chaud deux tons
Livable sur la version Ultimate Calligraphy (avec couleurs extérieures Blanc hyper, Gris graphite et Nuage au clair de lune)



Cuir Nappa beige deux tons
Livable sur la version Ultimate Calligraphy (avec couleurs extérieures Noir abyssse, Blanc hyper, Bourgogne Sierra et Émeraude robuste)

Jantes



Urban
Jantes en alliage foncées de 20 po



Ultimate Calligraphy
Jantes en alliage d'aluminium de 20 po au fini haut de gamme

PALISADE 2024

Caractéristiques.

Performance	Urban	Ultimate Calligraphy
Moteur V6 de 3,8 L à injection directe d'essence	•	•
Boîte automatique à 8 rapports avec mode manuel SHIFTRONIC ^{MD}	•	•
Moteur avec système d'arrêt au ralenti	•	•
Sélection du mode de conduite	•	•
Traction intégrale HTRAC ^{MD}	•	•
Echappement à deux embouts	•	•
Suspension arrière autonivelante	•	•
Frein de stationnement électronique avec immobilisation automatique	•	•
Sélecteur de vitesse	•	•
Extérieur		
Hayon électrique intelligent mains libres	•	•
Clé à capteur de proximité et démarrage à distance	•	•
Jantes en alliage foncées de 20 po	•	•
Jantes en alliage de 20 po, fini haut de gamme	•	•
Phares automatiques à DEL	•	•
Phares de jour à DEL	•	•
Feux arrière à DEL	•	•
Feu de freinage central à DEL intégré au toit	•	•
Feu de freinage central à DEL large intégré au toit	•	•
Rétroviseurs extérieurs chauffants avec clignotants à DEL	•	•
Eclairage d'approche intégré aux rétroviseurs extérieurs	•	•
Poignées de portières de la couleur de la carrosserie	•	•
Poignées de portières au fini chrome satiné	•	•
Plaques de protection robustes avant et arrière	•	•
Plaques de protection avant et arrière exclusives à la version Calligraphy	•	•
Garnitures de portières robustes	•	•
Calandre et pare-chocs exclusifs à la version Calligraphy	•	•
Passages de roues et garniture du bouclier avant de la couleur de la carrosserie	•	•
Essuie-glaces de pare-brise intermittents à détection de pluie	•	•
Intérieur		
Régulation automatique de la température à deux zones	•	•
Eclairage intérieur d'ambiance à DEL (64 couleurs)	•	•
Mode silencieux pour les sièges arrière	•	•
Plaques de seuil de portières de luxe	•	•
Pare-soleils arrière	•	•
Sièges avant chauffants et ventilés	•	•
Volant chauffant gainé de cuir	•	•
Sièges chauffants coulissants à la 2 ^e rangée	•	•
Sièges chauffants et ventilés coulissants à la 2 ^e rangée	•	•
Sièges rabattables divisés 60/40 à la 3 ^e rangée	•	•
Sièges rabattables et inclinables à commande électrique à la 3 ^e rangée	•	•
Système de mémorisation des réglages du siège conducteur	•	•
Siège conducteur Ergo Motion	•	•
Siège conducteur à réglage électrique en 8 directions, soutien lombaire réglable en 4 directions et coussin d'assise extensible	•	•
Siège passager à réglage électrique en 8 directions, soutien lombaire réglable en 2 directions	•	•
Appuie-têtes rabattables à la 2 ^e rangée	•	•
Rétroviseur à atténuation automatique avec transmetteur HomeLink ^{MD}	•	•
Rétroviseur à atténuation automatique avec affichage entièrement numérique	•	•
Glaces avant à commande électrique, à descente/remontée automatique avec dispositif antipincement	•	•
Glaces arrière à commande électrique, à descente/remontée automatique avec dispositif antipincement	•	•
Sièges en similicuir	•	•
Sièges en cuir Nappa haut de gamme	•	•
Toit ouvrant électrique	•	•
Toit ouvrant électrique à deux panneaux	•	•
Technologie		
Ecran tactile de 12,3 po avec infodivertissement et navigation	•	•
Panneau d'instrumentation numérique de 12,3 po	•	•
Connectivité filaire Android Auto ^{MD} et Apple CarPlay ^{MD}	•	•
SiriusXM ^{MD}	•	•
Système pour véhicule connecté Bluelink ^{MD}	•	•
Système de téléphonie mains libres Bluetooth ^{MD}	•	•
Chaîne audio harman/kardon ^{MD} haut de gamme avec 12 haut-parleurs	•	•
Prises électriques de 12 V (4)	•	•
Prise électrique à CA de 115 V	•	•
Chargeur sans fil	•	•
Affichage tête haute	•	•
Sécurité		
Assistance au départ en montée et contrôle du freinage en descente	•	•
Dispositif anti-louvoiement de remorque	•	•
Système de surveillance de la pression des pneus	•	•
Caméra de recul	•	•
Système de caméras sur 360 degrés	•	•
Alerte de collision dans les angles morts	•	•
Moniteur d'angles morts	•	•
Régulateur de vitesse adaptatif avec fonction arrêt/départ	•	•
Assistance au maintien de voie	•	•
Assistance de suivi de voie	•	•
Alerte de baisse d'attention du conducteur	•	•
Assistance aux phares à longue portée	•	•
Alerte de proximité pour stationnement en marche avant/arrière	•	•
Alerte d'occupant à l'arrière	•	•
Assistance à l'évitement de collision transversale arrière	•	•
Assistance de sortie sécuritaire	•	•
Assistance à la conduite sur autoroute	•	•
Assistance à la conduite sur autoroute 2	•	•
Assistance à l'évitement de collision frontale 1.5	•	•
Assistance à l'évitement de collision frontale 2	•	•
Assistance à l'évitement de collision pour stationnement en marche arrière	•	•
Assistance au stationnement à distance	•	•

5 ANS	100 000 km Garantie globale limitée [†]	5 ANS	100 000 km Garantie sur les émissions
5 ANS	100 000 km Garantie groupe motopropulseur	5 ANS	Kilométrage illimité Assistance routière ^{††}

Une des meilleures garanties au pays.

Vous constaterez que plusieurs de nos véhicules ont été maintes fois primés par des organisations indépendantes des plus réputées auxquelles vous pouvez vous fier quand il s'agit d'évaluer la qualité de nos véhicules. Cette qualité est à la hauteur de la qualité de notre garantie.

Nous garantissons avec fierté nos véhicules en vous offrant l'ultime tranquillité d'esprit avec une garantie globale limitée de 5 ans/100 000 kilomètres[†]. Nous offrons aussi une assistance routière de 5 ans/kilométrage illimité^{††}, comprenant le changement de roue en cas de crevaison, le déverrouillage et d'autres services. Un simple appel sans frais suffit, en tout temps.

Hyundai Auto Canada Corp.
hyundaicanada.com

