

# PALISADE 2025



## Preferred

- 8 places assises (sièges de 2<sup>e</sup> rangée rabattables divisés 60/40)

Configuration et prix



## Urban

- 7 places assises (sièges capitaine à la 2<sup>e</sup> rangée)
- 8 places assises (sièges de 2<sup>e</sup> rangée rabattables divisés 60/40)

Configuration et prix



## Ultimate Calligraphy

- 7 places assises (sièges capitaine à la 2<sup>e</sup> rangée)

Configuration et prix



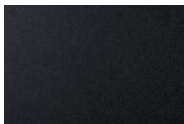
## Ultimate Calligraphy Night

- 7 places assises (sièges capitaine à la 2<sup>e</sup> rangée)

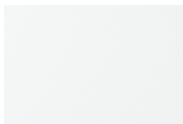
Configuration et prix

## Couleurs extérieures\*

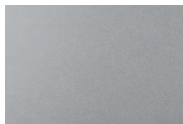
Veuillez vous référer au site Web pour connaître les combinaisons de couleurs disponibles pour chaque version.



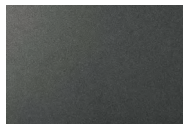
Noir abysse



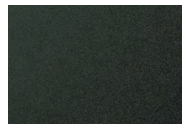
Blanc hyper



Argent typhon



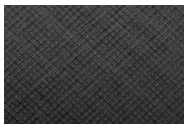
Gris graphite



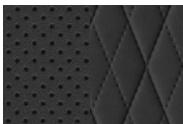
Émeraude robuste

## Couleurs intérieures\*

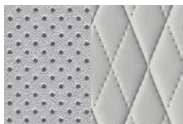
Veuillez vous référer au site Web pour connaître les combinaisons de couleurs disponibles pour chaque version.



**Tissu noir**  
Exclusif à la version Preferred



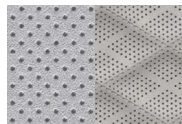
**Similicuir noir**  
Exclusif à la version Urban



**Similicuir gris deux tons**  
Exclusif à la version Urban



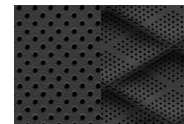
**Cuir Nappa noir**  
Exclusif à la version Ultimate Calligraphy



**Cuir Nappa gris chaud deux tons**  
Exclusif à la version Ultimate Calligraphy



**Cuir Nappa beige deux tons**  
Exclusif à la version Ultimate Calligraphy



**Cuir et suède noirs**  
Exclusifs à la version Ultimate Calligraphy Night

## Jantes



**Preferred**  
Jantes en alliage de 20 po



**Urban**  
Jantes en alliage foncées de 20 po



**Ultimate Calligraphy**  
Jantes en alliage d'aluminium de 20 po au fini haut de gamme



**Ultimate Calligraphy Night**  
Jantes en alliage d'aluminium de 20 po au fini peint noir



# Caractéristiques.

Performance	Preferred	Urban	Ultimate Calligraphy	Ultimate Calligraphy Night
Moteur V6 de 3,8 L à injection directe d'essence	•	•	•	•
Boîte automatique à 8 rapports avec mode manuel SHIFTRONIC <sup>MD</sup>	•	•	•	•
Sélection du mode de conduite	•	•	•	•
Traction intégrale HTRAC <sup>MC</sup>	•	•	•	•
Échappement à deux embouts	•	•	•	•
Frein de stationnement électronique avec immobilisation automatique	•	•	•	•
Sélecteur de vitesse avec leviers de vitesses au volant	•	•	•	•
Extérieur	Preferred	Urban	Ultimate Calligraphy	Ultimate Calligraphy Night
Coffre intelligent mains libres à ouverture électrique	-	•	•	•
Clé à capteur de proximité avec démarrage à bouton-poussoir	•	•	•	•
Rétroviseurs extérieurs chauffants à réglage électrique avec clignotants à DEL	•	•	•	•
Éclairage d'approche intégré aux rétroviseurs extérieurs	-	-	•	•
Éclairage d'accueil intégré aux poignées de portières	•	•	•	•
Poignées de portières de la couleur de la carrosserie	•	•	-	•
Poignées de portières au fini chrome satiné	-	-	•	-
Plaques de protection robustes avant et arrière	-	•	-	-
Plaques de protection avant et arrière exclusives à la version Calligraphy	-	-	•	-
Plaques de protection avant et arrière noires au fini lustré	-	-	-	•
Calandre et pare-chocs exclusifs à la version Calligraphy	-	-	•	-
Calandre avant au design haut de gamme (noir lustré et fini chrome foncé)	-	-	-	•
Pare-chocs noirs au fini lustré	-	-	-	•
Emblèmes extérieurs foncés	-	-	-	•
Passages de roues et garniture du bouclier avant de la couleur de la carrosserie	-	-	•	•
Essuie-glaces de pare-brise à détection de pluie	-	-	•	•
Longerons de toit noirs	-	•	-	•
Intérieur	Preferred	Urban	Ultimate Calligraphy	Ultimate Calligraphy Night
Régulation automatique de la température à deux zones	•	•	•	•
Éclairage intérieur à DEL	-	•	•	•
Plaques de seuil de portières de luxe	-	•	•	•
Mode silencieux pour les sièges arrière	•	•	•	•
Sièges avant chauffants	•	•	•	•
Volant chauffant gainé de cuir	•	•	•	•
Siège conducteur à réglage électrique en 8 directions avec soutien lombaire réglable en 2 directions	•	-	-	-
Siège conducteur à réglage électrique en 8 directions, soutien lombaire réglable en 4 directions et coussin d'assise extensible	-	-	•	•
Siège conducteur Ergo Motion	-	-	•	•
Sièges en tissu	•	-	-	-
Sièges en similicuir	-	•	-	-
Sièges en cuir Nappa haut de gamme	-	-	•	-
Surface des sièges foncée haut de gamme	-	-	-	•
Garniture de console en aluminium foncé	-	-	-	•
Toit ouvrant électrique	•	•	-	-
Toit ouvrant électrique à deux panneaux	-	-	•	•
Technologie	Preferred	Urban	Ultimate Calligraphy	Ultimate Calligraphy Night
Écran tactile de 12,3 po avec infodivertissement et navigation	•	•	•	•
Panneau d'instrumentation de 4,2 po	•	-	-	-
Panneau d'instrumentation numérique de 12,3 po	-	•	•	•
Connectivité filaire Android Auto <sup>MC</sup> et Apple CarPlay <sup>MC</sup>	•	•	•	•
SiriusXM <sup>MC</sup>	•	•	•	•
Système pour véhicule connecté Bluelink <sup>MD</sup>	•	•	•	•
Chaîne audio harman/kardon <sup>MD</sup> haut de gamme avec 12 haut-parleurs	-	•	•	•
Prises électriques de 12 V (4)	•	•	•	•
Chargeur sans fil	-	-	•	•
Sécurité	Preferred	Urban	Ultimate Calligraphy	Ultimate Calligraphy Night
Dispositif antilouvoiement de remorque	•	•	•	•
Régulateur de vitesse intelligent avec fonction arrêt/départ	•	•	•	•
Assistance au maintien de voie et assistance au suivi de voie	•	•	•	•
Alerte de baisse d'attention du conducteur	•	•	•	•
Assistance aux phares à longue portée	•	•	•	•
Alerte d'occupant à l'arrière	•	•	•	•
Assistance à l'évitement de collision transversale arrière	•	•	•	•
Assistance de sortie sécuritaire	•	•	•	•
Alerte de collision dans les angles morts	•	•	•	•
Moniteur d'angles morts	-	•	•	•
Système de caméras sur 360 degrés	-	•	•	•
Alerte de proximité pour stationnement en marche arrière	•	•	•	•
Alerte de proximité pour stationnement en marche avant/arrière	-	•	•	•
Assistance à la conduite sur autoroute	-	•	-	-
Assistance à la conduite sur autoroute 2	-	-	•	•
Assistance à l'évitement de collision frontale 1.5	•	•	-	-
Assistance à l'évitement de collision frontale 2	-	-	•	•
Assistance à l'évitement de collision pour stationnement en marche arrière	-	-	•	•
Assistance au stationnement à distance	-	-	•	•
Affichage tête haute	-	-	•	•

