

# SONATA

2023



# Grâce à vous.

Chez Hyundai, nous croyons que c'est en vous ayant à l'esprit que nous parviendrons à offrir le progrès, l'innovation, la durabilité et la mobilité qui font évoluer l'expérience de conduite.

Nous priorisons la recherche et le développement de solutions de mobilité propre et connectée, tout en continuant à repousser les limites et à remettre en question les idées reçues pour vous offrir une expérience connectée et une vision de durabilité pour l'avenir.

Nous voulons créer des plateformes et des technologies qui vous permettent de passer du temps de qualité à bord de nos véhicules et de vivre une vie confortable et connectée, au cours de laquelle vous appréciez le voyage et pas seulement la destination.

Nous adaptons également nos véhicules avec des caractéristiques qui répondent aux conditions de notre paysage canadien, afin que vous puissiez affronter nos hivers rigoureux et nos étés magnifiques confortablement, et en toute confiance. Et bien entendu, nous garantissons nos véhicules avec l'une des meilleures garanties automobile de l'industrie.

Nous faisons tout cela, grâce à vous.



# Élégance et intelligence.

La SONATA 2023 épouse les courbes dynamiques et les lignes bien définies d'un coupé sport à quatre portes, tout en offrant un habitacle luxueux et moderne conçu pour répondre à tous vos besoins. Entourez-vous de technologies avancées comme le panneau d'instrumentation entièrement numérique de 12,3 pouces livrable et de plusieurs caractéristiques de sécurité Hyundai SmartSense<sup>MC</sup> livrables et de série.

Conduisez avec style et intelligence au volant de la SONATA.



# Une perfection extérieure.

Nos ingénieurs ont créé une signature lumineuse unique à la SONATA qui intègre les toutes dernières technologies en matière d'éclairage. Intégrés à la carrosserie de la SONATA, les phares de jour à DEL dissimulés paraissent chromés lorsqu'ils sont éteints et s'illuminent de façon spectaculaire lorsqu'ils sont allumés. Les larges feux arrière horizontaux à DEL sont connectés aux feux de freinage de chaque côté, créant un effet visuel saisissant à la tombée du jour.



Phares de jour à DEL dissimulés de série  
Phares à DEL haut de gamme de type projecteur livrables



Jantes en alliage de 17 pouces aérodynamiques livrables



Feux arrière à DEL haut de gamme livrables

# Profitez du pouvoir du choix.

La SONATA 2023 propose un choix de quatre moteurs au sein de sa gamme, allant de notre moteur le plus puissant, le turbo de 2,5 litres de la version N Line, jusqu'au moteur hybride Smartstream de 2,0 litres de la version Ultimate hybride, plus économe en carburant.

Repoussez les limites du rendement et de la performance.



## Essence

**Moteur Smartstream de 2,5 L à injection directe d'essence de série**

191 chevaux  
181 lb-pi de couple

**Moteur turbo Smartstream de 1,6 L à injection directe d'essence livrable**

180 chevaux  
195 lb-pi de couple

**Moteur turbo N Line de 2,5 L à injection directe d'essence livrable**

290 chevaux  
311 lb-pi de couple



## Hybride

**Moteur hybride Smartstream de 2,0 L à injection directe d'essence avec moteur électrique de 38 kW et batterie au lithium-ion de 1,62 kWh**

Puissance combinée de

192 chevaux  
271 lb-pi de couple



### Découvrez la SONATA N Line.

La version N Line livrable est équipée d'un moteur turbo de 2,5 litres ainsi que d'une suspension et d'une direction sport conçues pour améliorer la dynamique, la réactivité et les sensations sur la route : négocier les courbes devient une véritable partie de plaisir.

### Caractéristiques exclusives de la version N Line :



#### Sélection du mode de conduite

Il suffit d'appuyer sur un bouton pour accéder à vos réglages préférés du groupe motopropulseur, de la direction et du contrôle de la stabilité. Choisissez parmi quatre modes différents : **Normal**, **Sport**, **Personnalisé** et le mode **Sport +**, une exclusivité N Line.



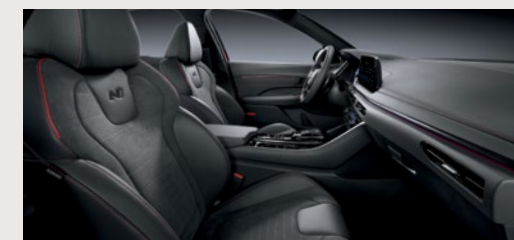
#### Boîte à double embrayage à l'huile à 8 rapports N

La boîte à double embrayage à l'huile à 8 rapports N est une transmission manuelle automatisée avec deux embrayages séparés pour une efficacité accrue, un changement de vitesse plus rapide et un confort de conduite. Le système d'embrayage à l'huile offre un meilleur refroidissement et une meilleure adaptation dans les situations de couple élevé.



#### Contrôle du démarrage

Le contrôle du démarrage est une aide électronique qui gère le couple moteur au démarrage du véhicule en arrêt pour un effet vif.



#### Sièges baquets sport N Line

Les sièges sport en suède Dinamica<sup>MD</sup> avec appuis latéraux en cuir Nappa embossé du logo « N » sont garnis de surpiqûres et de passepoils rouges contrastants.



Version Ultimate hybride montrée.

## Un habitacle conçu pour le confort.

Prenez place dans les sièges en cuir somptueux livrables et étirez-vous dans l'habitacle spacieux. Les sièges avant chauffants et le volant chauffant gainé de cuir vous aident à affronter les hivers canadiens et, lorsque les températures grimpent, passez du confort de la chaleur à la satisfaction de la fraîcheur des sièges avant ventilés, tout en profitant du soleil grâce au toit ouvrant panoramique livrable qui se déploie au-dessus de l'habitacle. Ajoutez à cela la régulation automatique de la température à trois niveaux de ventilation, et l'habitacle deviendra une véritable oasis.



Sièges avant chauffants de série et sièges avant ventilés livrables

# La technologie qui vous mène plus loin.

Chaque trajet devient exceptionnel au volant de la SONATA 2023.

Montez à bord et accédez aux paramètres de profils personnalisés pour trois conducteurs offerts de série, pour une commodité ultime. Grâce à cette technologie, vous gardez en mémoire les paramètres pour le siège du conducteur et les positions des rétroviseurs, le multimédia, le mode de conduite, l'affichage tête haute et plus encore, tous accessibles sur pression d'un bouton.



Écran tactile de 10,25 po avec système de navigation de série et système de caméras sur 360 degrés livrable



Affichage tête haute livrable



Éclairage intérieur d'ambiance avec 64 choix de couleurs livrable



Panneau d'instrumentation entièrement numérique de 12,3 po avec moniteur d'angles morts livrables



Chaîne audio Bose<sup>MD</sup> de luxe avec 12 haut-parleurs livrable



Chargeur sans fil<sup>▼</sup> livrable



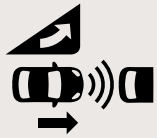
## Assistance au stationnement à distance<sup>1</sup> livrable

L'assistance au stationnement à distance vous aide à sortir d'espaces restreints dans un stationnement. Il vous suffit d'utiliser le porte-clés lorsque vous êtes à l'extérieur du véhicule pour que votre véhicule ressorte de l'espace de stationnement. Inversement, le système peut également stationner le véhicule dans des espaces restreints, comme votre garage.

# Hyundai SmartSense<sup>MC</sup>

Notre gamme de caractéristiques de sécurité Hyundai SmartSense<sup>MC</sup> livrables comprend caméras, radars et détecteur de mouvement afin de vous offrir l'ultime tranquillité d'esprit.

## Caractéristiques de série :



Assistance à l'évitement de collision frontale avec détection des piétons et des cyclistes et détection de virage d'intersection



Assistance à l'évitement de collision dans les angles morts



Assistance à l'évitement de collision transversale arrière



Assistance au suivi de voie



Alerte d'occupant à l'arrière



Alerte de franchissement de voie avec assistance au maintien de voie



Assistance aux phares à longue portée



Alerte de baisse d'attention du conducteur



Régulateur de vitesse adaptatif avec fonction arrêt-départ



Alerte de sortie sécuritaire

## Caractéristiques livrables :



Assistance à la conduite sur autoroute



Assistance à l'évitement de collision pour stationnement en marche arrière



Moniteur d'angles morts



Alerte de proximité pour stationnement en marche avant/arrière



# Commodité ultime. Connectivité ultime.

Notre technologie pour véhicule connecté Bluelink<sup>MDA</sup> de série vous permet de rester connecté à votre Hyundai via l'application pour téléphone intelligent et vous offre une foule de services au bout de vos doigts.

Ce système novateur vous donne la possibilité de verrouiller/déverrouiller et de démarrer votre véhicule à distance, de régler la température, de suivre l'état de votre véhicule grâce à des outils de diagnostic intelligents et bien plus encore.



Démarrage à distance  
avec contrôle de la  
température

## SOS

Services d'urgence et  
assistance routière



Notification automatique  
en cas de collision



Verrouillage/déverrouillage  
à distance



Trouver ma voiture



Recherche dans  
les environs



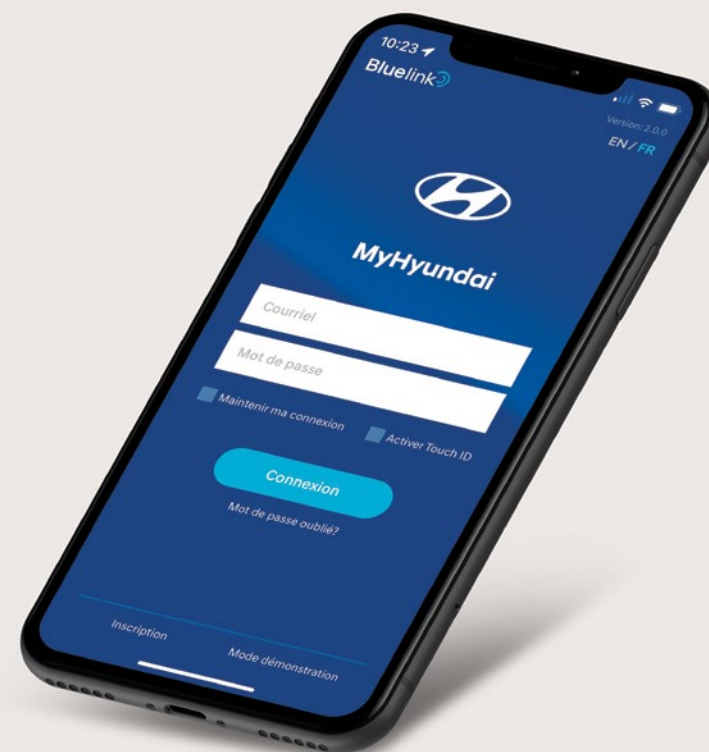
Diagnostics en  
temps réel



Trouver un  
concessionnaire

## 3 ANS

Abonnement sans  
frais pendant 3 ans sur  
les modèles équipés



# Trouvez la SONATA qui vous convient.

## Preferred 2,5 L

L'équipement de série comprend :

### Caractéristiques de performance :

- Moteur Smartstream 4 cyl. de 2,5 L à injection directe + multipoint
- Boîte automatique à 8 rapports
- Sélecteur de vitesse à bouton
- Sélection du mode de conduite

### Caractéristiques extérieures :

- Jantes en alliage de 17 po avec pneus P215/55R17 toutes saisons
- Phares à DEL
- Feux arrière à DEL
- Phares de jour à DEL
- Clignotants à DEL intégrés aux rétroviseurs extérieurs
- Phares automatiques
- Pare-brise en verre acoustique stratifié
- Vitrage solaire
- Lames d'essuie-glaces aérodynamiques
- Rétroviseurs dégivrants à réglage électrique
- Rétroviseurs extérieurs de la couleur de la carrosserie
- Moulures et plaques de protection noir lustré

### Caractéristiques intérieures :

- Écran tactile couleur de 10,25 po avec Apple CarPlay<sup>MCA</sup>, Android Auto<sup>MCO</sup> et système de navigation
- Chaîne audio AM/FM/SiriusXM<sup>MCI</sup>/MP3 avec 6 haut-parleurs
- Système pour véhicule connecté Bluelink<sup>MDO</sup>
- Paramètres personnalisés du profil utilisateur (prioritaire, secondaire et invité)
- Système de téléphonie mains libres Bluetooth<sup>MD</sup>
- Prise USB arrière
- Connectivité USB/auxiliaire
- Clé à capteur de proximité avec démarrage à bouton-poussoir et démarrage du moteur à distance
- Volant chauffant
- Volant gainé de cuir
- Sièges avant chauffants
- Surface des sièges en tissu haut de gamme
- Glaces à commande électrique, avec descente/remontée automatique et dispositif antipincement pour le conducteur
- Régulation automatique de la température à deux zones
- Désembueur de pare-brise automatique
- Appuis-bras de portières gainés de cuir de synthèse
- Écran de supervision ACL TFT de 4,2 po

### Caractéristiques de sécurité :

- Assistance à l'évitement de collision frontale avec détection des piétons, des cyclistes et détection de virage d'intersection
- Assistance au suivi de voie
- Alerte de franchissement de voie avec assistance au maintien de voie
- Assistance à l'évitement de collision dans les angles morts
- Assistance à l'évitement de collision transversale arrière
- Alerte de sortie sécuritaire
- Assistance aux phares à longue portée
- Alerte de baisse d'attention du conducteur
- Alerte d'occupant à l'arrière
- Régulateur de vitesse adaptatif avec fonction arrêt-départ
- Frein de stationnement électronique avec immobilisation automatique
- Caméra de recul
- Système de surveillance de la pression des pneus
- Coussins gonflables (9) – genoux conducteur (1), frontaux (2), latéraux intégrés aux dossiers avant (2), latéraux intégrés aux dossiers arrière pour passager (2), rideaux latéraux avant/arrière (2)
- Pneu de secours compact temporaire

## Sport 1.6T

Comprend l'équipement de la version Preferred 2,5 L, plus :

### Caractéristiques de performance :

- Moteur turbo Smartstream 4 cyl. de 1,6 L à injection directe d'essence
- Leviers de changement des rapports au volant

### Caractéristiques extérieures :

- Jantes en alliage de 19 po avec pneus P245/40R19 toutes saisons
- Toit ouvrant panoramique
- Feux arrière entièrement à DEL haut de gamme
- Bouclier avant sport
- Calandre sport à treillis noir lustré
- Pare-chocs arrière et diffuseur sport
- Échappement à deux embouts en chrome
- Rétroviseurs noir lustré
- Pare-brise et moulures de cadre de portière noir lustré

### Caractéristiques intérieures :

- Chaîne audio Bose<sup>MD</sup> de luxe AM/FM/SiriusXM<sup>MCI</sup>/MP3 avec 12 haut-parleurs
- Sièges sport en similicuir/suède (Dinamica<sup>MD</sup>) avec garnitures rouges
- Siège du conducteur à réglage électrique en 8 directions avec soutien lombaire
- Éclairage intérieur à DEL
- Garnitures de portières, gainées de cuir de synthèse
- Garniture du toit en tissu gris foncé
- Pédales sport en aluminium
- Glaces à commande électrique, avec descente/remontée automatique et dispositif antipincement à l'avant
- Appui-têtes de sièges arrière, hauteur ajustable

## N Line 2.5T

Comprend l'équipement de série de la version 1.6T Sport, plus :

### Caractéristiques de performance :

- Moteur turbo de 2,5 L à injection directe d'essence (290 chevaux, couple de 311 lb-pi)
- Boîte à double embrayage à l'huile à 8 rapports N avec leviers de changement des rapports
- Sélection du mode de conduite (Normal, Sport, Sport+ et Personnalisé)
- Contrôle du démarrage
- Suspension à calibration sport
- Échappement sport avec système de sonorité active
- Freins à disque de plus grande taille

### Caractéristiques extérieures :

- Jantes en alliage N Line de 19 po avec pneus P245/40R19 toutes saisons
- Phares à DEL de type projecteur haut de gamme
- Bouclier avant N Line
- Calandre N Line à treillis noir lustré avec emblème
- Pare-chocs arrière et diffuseur N Line
- Déфлекteur arrière N Line (noir lustré)
- Jupes latérales N Line (noir lustré)
- Paire d'échappements à deux embouts
- Essuie-glaces de pare-brise à détection de pluie

### Caractéristiques intérieures :

- Panneau d'instrumentation entièrement numérique de 12,3 po
- Affichage tête haute
- Chargeur sans fil<sup>Y</sup>
- Éclairage intérieur d'ambiance (64 couleurs)
- Sièges baquets en cuir Nappa/suède (Dinamica<sup>MD</sup>) avec garnitures rouges
- Système de mémorisation des réglages du conducteur (siège et rétroviseurs extérieurs)
- Siège du conducteur avec appuis latéraux supérieurs à réglage électrique
- Sièges arrière chauffants
- Rétroviseur intérieur électrochromique à atténuation automatique avec transmetteur HomeLink<sup>MD</sup>
- Bouches d'aération pour sièges de deuxième rangée (intégrées à la console centrale)
- Garnitures intérieures en chrome foncé
- Absorbeur de chocs, gainé de cuir de synthèse avec surpiqûres rouges
- Appuis-bras de portières gainés de cuir de synthèse avec surpiqûres rouges
- Garnitures de portières, gainées de cuir de synthèse avec surpiqûres rouges

### Caractéristiques de sécurité :

- Moniteur d'angles morts
- Système de caméras sur 360 degrés
- Assistance à la conduite sur autoroute

## Ultimate hybride

Comprend l'équipement de série de la version 1.6T Sport, plus :

### Caractéristiques de performance :

- Moteur 4 cyl. de 2,0 L à injection directe d'essence avec moteur électrique de 38 kW
- Boîte automatique à 6 rapports

### Caractéristiques extérieures :

- Jantes en alliage de 17 po avec pneus P215/55R17 toutes saisons
- Phares à DEL de type projecteur haut de gamme
- Assistance au stationnement à distance
- Bouclier avant hybride
- Calandre hybride
- Pare-chocs arrière hybride
- Déфлекteur arrière hybride (noir lustré)
- Essuie-glaces de pare-brise à détection de pluie
- Garde-boues

### Caractéristiques intérieures :

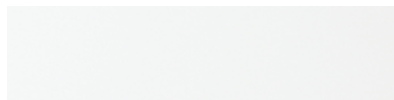
- Panneau d'instrumentation entièrement numérique de 12,3 po
- Affichage tête haute
- Chargeur sans fil<sup>Y</sup>
- Éclairage intérieur d'ambiance (64 couleurs)
- Surface des sièges en cuir
- Système de mémorisation des réglages du conducteur (siège et rétroviseurs extérieurs)
- Sièges avant ventilés
- Sièges arrière chauffants
- Siège du passager avant à réglage électrique en 4 directions
- Rétroviseur intérieur électrochromique à atténuation automatique avec transmetteur HomeLink<sup>MD</sup>
- Bouches d'aération pour sièges de deuxième rangée (intégrées à la console centrale)
- Absorbeur de chocs, gainé de cuir de synthèse avec surpiqûres
- Appuis-bras de portières gainés de cuir de synthèse avec surpiqûres
- Garnitures de portières, gainées de cuir de synthèse avec surpiqûres

### Caractéristiques de sécurité :

- Moniteur d'angles morts
- Système de caméras sur 360 degrés
- Assistance à la conduite sur autoroute
- Assistance à l'évitement de collision pour stationnement en marche arrière
- Alerte de proximité pour stationnement en marche avant et arrière
- Nécessaire de réparation de pneu (remplace le pneu de secours compact temporaire)

# Couleurs et jantes.

## Couleurs extérieures\*



Blanc sérénité



Noir minuit



Argent pur



Gris nocturne

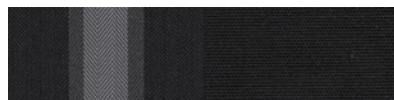


Bleu biophilique



**Rouge ultime**  
Non livrable sur la version Preferred  
2,5 L

## Couleurs intérieures\*



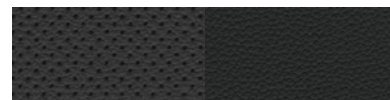
**Habitacle noir avec sièges en tissu noir**  
De série sur la version Preferred



**Habitacle gris foncé avec sièges sport en similicuir/suède et garnitures rouges**  
De série sur la version Sport



**Habitacle gris foncé avec sièges en cuir Nappa/suède et garnitures rouges**  
De série sur la version N Line



**Habitacle noir avec sièges en cuir noir**  
De série sur la version Ultimate hybride



**Habitacle bicolore gris foncé et fauve avec sièges en cuir dans les tons fauves**  
Livrable sur la version Ultimate hybride  
(Blanc sérénité, Noir minuit, Bleu biophilique et Rouge ultime)

## Jantes



**Jantes en alliage de 17 po**  
De série sur la version Preferred



**Jantes en alliage de 17 po aérodynamiques**  
De série sur la version Ultimate hybride



**Jantes en alliage de 19 po**  
De série sur la version Sport



**Jantes en alliage de 19 po**  
De série sur la version N Line

\*Les choix de couleurs extérieures et intérieures et/ou leur disponibilité peuvent changer sans avis préalable. La couleur intérieure dépend du choix du modèle et/ou de la couleur extérieure. Les couleurs sont reproduites à titre indicatif et peuvent s'avérer légèrement différentes des couleurs réelles. Visitez [hyundaicanada.com](http://hyundaicanada.com) ou rendez-vous chez votre concessionnaire pour plus de détails.

# Accessoires.



## Attelage d'accessoires

Cet attelage d'accessoires permet d'installer rapidement et facilement un support d'attelage, tel qu'un porte-vélo ou un porte-skis. Non conçu pour le remorquage.



## Ensemble de jantes et pneus d'hiver

Les pneus d'hiver possèdent un mélange spécial de caoutchouc et une semelle conçue afin d'affronter les températures froides, ce qui procure une traction, une tenue de route et un freinage supérieurs. Montez vos pneus sur un ensemble de jantes en acier Hyundai et protégez ainsi vos jantes en alliage de la corrosion causée par le sel et la gadoue.



## Protecteurs de plancher toutes saisons haut de gamme

Les tapis protecteurs de plancher toutes saisons haut de gamme ont été conçus afin de recouvrir la moquette et d'assurer une protection maximale contre les éléments comme ne peuvent le faire les autres types de tapis protecteurs. Leur design unique et durable comprend une surface antidérapante pour un confort accru et une apparence haut de gamme de longue durée. Veuillez retirer les tapis protecteurs d'origine avant l'installation.



## Plateau de rangement toutes saisons haut de gamme

Protégez votre espace de chargement avec style. Ce plateau de coffre durable et sur mesure de haute qualité protège votre plancher contre les dégâts et la saleté, préservant ainsi l'aspect neuf de votre coffre durant plusieurs années.



## Protège-capot en plastique

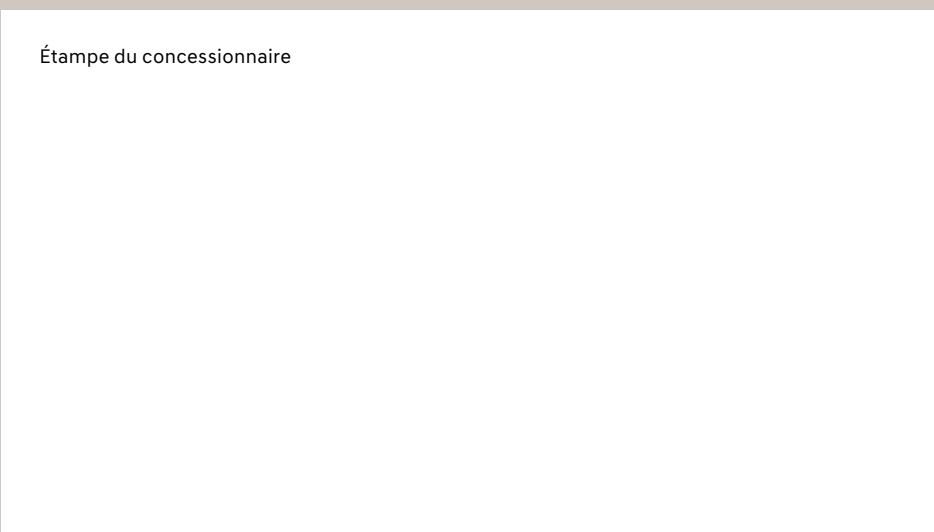
Cet attrayant protège-capot contribue à protéger le capot des impacts et éraflures causés par les débris.



## Porte-bagages

Transportez vos bagages sans sacrifier de l'espace intérieur grâce à ce solide système de porte-bagages au toit à verrouillage rapide. À enlever lorsque non utilisé.

<b>5</b> ANS	<b>100 000 km</b> Garantie globale limitée*	<b>5</b> ANS	<b>100 000 km</b> Garantie sur les émissions
<b>5</b> ANS	<b>100 000 km</b> Garantie groupe motopropulseur	<b>5</b> ANS	<b>Kilométrage illimité</b> Assistance routière**
<b>8</b> ANS	<b>160 000 km</b> Système hybride***		



## Une des meilleures garanties au pays.

Vous constaterez que plusieurs de nos véhicules ont été maintes fois primés par des organisations indépendantes des plus réputées auxquelles vous pouvez vous fier quand il s'agit d'évaluer la qualité, le design et la sécurité de nos véhicules. La qualité de nos véhicules est à la hauteur de la qualité de notre garantie. Nous garantissons avec fierté nos véhicules en vous offrant l'ultime tranquillité d'esprit avec une garantie globale limitée de 5 ans/100 000 kilomètres<sup>1</sup>. Nous offrons aussi une assistance routière de 5 ans/kilométrage illimité<sup>2</sup>, comprenant le changement de roue en cas de crevaison, le déverrouillage et d'autres services. Un simple appel sans frais suffit, en tout temps.

<sup>MC/MD</sup>Les noms, logos, noms de produits, noms des caractéristiques, images et slogans Hyundai sont des marques de commerce appartenant à (ou utilisées sous licence par) Hyundai Auto Canada Corp. Les spécifications, caractéristiques, illustrations, accessoires, matériaux, l'équipement et toute autre information dans ce document sont basés sur l'information la plus récente disponible au moment de la publication. Bien que les descriptions soient vraisemblablement exactes, leur précision ne peut être garantie. Hyundai Auto Canada Corp. se réserve le droit d'apporter tout changement ou modification en tout temps, sans avis préalable et sans obligation de sa part, y compris, et sans s'y limiter, aux couleurs, spécifications, caractéristiques, accessoires, matériaux, à l'équipement et aux modèles. Certains véhicules sont montrés avec de l'équipement en option. Toutes les garanties Hyundai sont exemptes de franchise. <sup>1</sup>La garantie globale limitée de Hyundai couvre la plupart des pièces du véhicule contre les défauts de fabrication sous réserve du respect des conditions normales d'utilisation et d'entretien. <sup>2</sup>Le programme d'assistance routière 24/7 de Hyundai est un service limité et ne couvre pas certains coûts et dépenses. L'assistance routière n'est pas une garantie. <sup>3</sup>Le système hybride comprend l'assemblage des boîtiers de batterie, le démarreur hybride, le générateur, le module de contrôle de la puissance hybride et la transmission automatique, incluant le moteur de traction. <sup>4</sup>Apple CarPlay<sup>MC</sup> pourrait ne pas fonctionner avec certains appareils et ne pas être disponible dans certains pays et certaines régions. Visitez [www.apple.com](http://www.apple.com) pour de plus amples renseignements et connaître les limites applicables. Apple et Apple CarPlay sont des marques de commerce de Apple Inc. <sup>5</sup>Android Auto<sup>MC</sup> pourrait ne pas fonctionner avec certains appareils et ne pas être disponible dans certains pays et certaines régions. Visitez [www.android.com](http://www.android.com) pour plus de détails et connaître les limites. Android et Android Auto sont des marques de commerce de Google Inc. <sup>6</sup>Ce véhicule est équipé d'un accès au service radio SiriusXM. Abonnement non compris. Le nom SiriusXM<sup>MC</sup> est une marque de commerce enregistrée de SiriusXM Satellite Radio Inc. <sup>7</sup>Livrable sur les modèles sélectionnés seulement. BlueLink<sup>MD</sup> comprend 3 années de service sans frais. Le service BlueLink est offert à l'achat ou à la location d'un véhicule neuf, sous réserve du respect des modalités et conditions de l'abonnement. L'utilisation de BlueLink et des appareils connexes ne doit se faire que de manière sécuritaire. Une couverture cellulaire et GPS est requise. Les caractéristiques, les spécifications et les frais peuvent varier selon le modèle et être modifiés sans avis préalable. Pour en savoir plus sur les détails et les limites du service, visitez [hyundaicanada.com](http://hyundaicanada.com) ou rendez-vous chez votre concessionnaire Hyundai. Les appareils ne sont pas tous compatibles. Consultez le manuel du propriétaire pour tous les détails. <sup>8</sup>L'assistance au stationnement à distance peut aider à stationner un véhicule. Ce système peut ne pas fonctionner correctement si un ou plusieurs capteurs de stationnement sont endommagés, encrassés ou recouverts, ou si les conditions météorologiques (pluie abondante, neige ou brouillard) nuisent au bon fonctionnement du capteur. Ce système ne vous aide pas à vous stationner en parallèle et peut seulement vous aider à déplacer le véhicule dans un stationnement en avançant et en reculant. Pour faire fonctionner ce système, l'opérateur doit se trouver à l'extérieur du véhicule dans un rayon de 12 pieds du véhicule. Veuillez toujours inspecter la zone de stationnement de vos propres yeux pour détecter tout danger potentiel ou risque pour la sécurité. L'opérateur reste responsable de ralentir ou d'arrêter le véhicule pour éviter une collision. Il incombe à l'opérateur d'assurer la sécurité en utilisant la fonction et de s'assurer que la zone de stationnement ne comporte pas d'obstacles, de piétons, etc. Consultez le manuel du propriétaire pour connaître les détails et les limites. <sup>9</sup>Les appareils ne sont pas tous compatibles. Consultez le manuel du propriétaire pour les détails. Bluetooth<sup>MD</sup> est une marque de commerce enregistrée de Bluetooth SIG, Inc. HomeLink<sup>MD</sup> est une marque de commerce enregistrée de Johnson Controls, Inc. Bose<sup>MD</sup> est une marque enregistrée de Bose Corporation. Toutes les autres marques et tous les noms de commerce sont la propriété de leurs détenteurs respectifs. Certaines images sont montrées avec effets spéciaux.

Hyundai Auto Canada Corp.  
[hyundaicanada.com](http://hyundaicanada.com)

